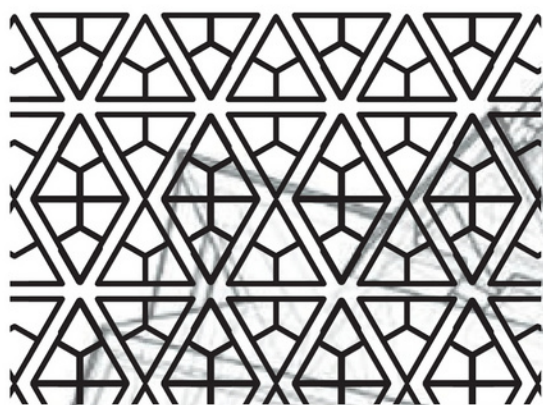


# FCS-GROUP

Fiber Cement Siding

**Фиброцементный сайдинг**



срок службы

**50**  
лет

**FCS wood/FCS Click**  
**Руководство по монтажу**

# СОДЕРЖАНИЕ

1. Пошаговое руководство по монтажу	3
2. Материалы и инструменты, которые вам понадобятся	4
3. Разгрузка и хранение материала	6
4. Подготовка стен	7
5. Установка горизонтальных брусков	8
6. Установка вертикальных брусков	9
7. Установка доборных элементов	11
8. Установка фиброцементного сайдинга FCS wood	13
9. Установка фиброцементного сайдинга FCS Click	18
10. Окончание монтажа	24
11. Вертикальный монтаж FCS wood	25
12. Вертикальный монтаж FCS Click	26
13. Доборные элементы FCS wood	27
14. Доборные элементы FCS Click	28
15. Примечания	29

# ПОШАГОВОЕ РУКОВОДСТВО ПО МОНТАЖУ

Данная брошюра будет вашим руководством для подготовки и установки фиброцементного сайдинга FCS wood и FCS Click. В ней вы найдете советы и идеи, пошаговые инструкции и инструменты, которые вам понадобятся.

**Рекомендуем начинать монтаж фасада с лицевой (самой видимой) части дома!**

## Перед началом работ

Хорошо изучите инструкцию, чтобы знать, какие шаги потребуются предпринять для монтажа фиброцементного сайдинга на фасад и какие инструменты вам понадобятся. Перед началом работ убедитесь в том, что рабочее место безопасно и пригодно для работы. Используйте надлежащие средства индивидуальной защиты, такие как каска, очки, маска и защитная обувь. Проверьте доставленные материалы, чтобы убедиться в том, что все в порядке, и что поставленное количество соответствует вашим нуждам.

Помните, что данная инструкция предназначена помочь вам, указывая на принципы монтажа фиброцементного сайдинга.

Если у вас есть конкретные вопросы относительно монтажа или вам нужна помощь, вы можете связаться с вашим торговым представителем.

Если высота фасада более 12 м, он располагается рядом с морем или находится в зоне с повышенными ветровыми нагрузками, необходимо соблюдать дополнительные меры предосторожности.

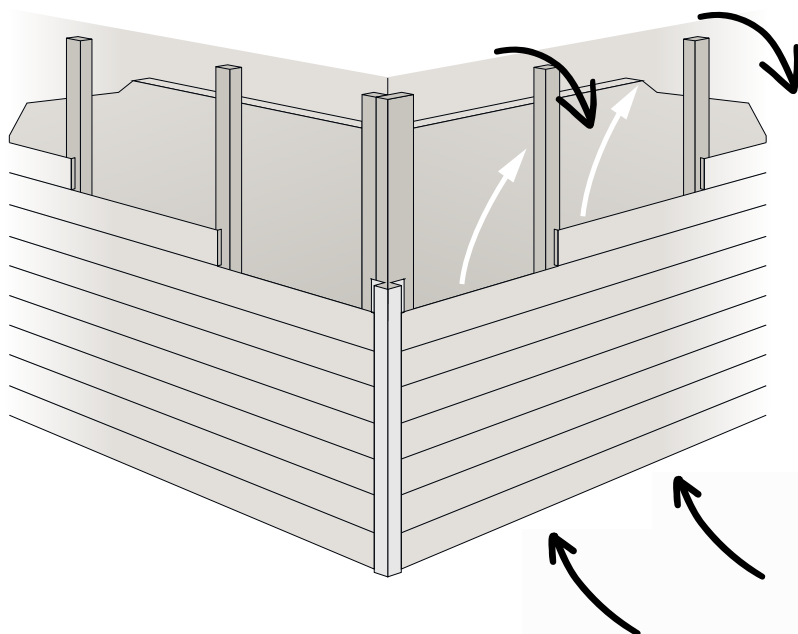
## ПРИНЦИП МОНТАЖА

Обязательным условием при монтаже фиброцементного сайдинга является вентилируемый зазор.

Благодаря такому принципу монтажа, По зазору между облицовкой и стеной свободно циркулирует воздух, который убирает конденсат и влагу с конструкции. В подкровельное пространство и затем через перфорацию наружу.

40 мм - минимальный отступ от задней стенки фиброцементного сайдинга до утеплителя (если фасад монтируется с утеплителем) или до стены дома (если фасад не утепляется). Отступ от земли или отмостки должен быть не менее 50мм.

**При нарушении данных условий гарантия на материал не распространяется.**



## ВНИМАНИЕ! ТАК БЫТЬ НЕ ДОЛЖНО

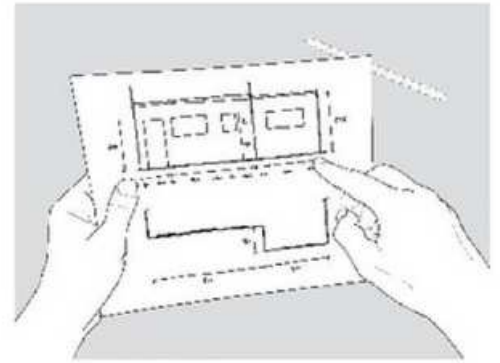


### ВНИМАНИЕ!

В процессе монтажа фасад всегда должен оставаться чистым, пыль на месте отпила вытирается только сухой ветошью и не **ДОПУСКАЙТЕ ПОПАДЕНИЯ ВЛАГИ НА ЦЕМЕНТНУЮ ПЫЛЬ**

## Расчет необходимого количества материалов

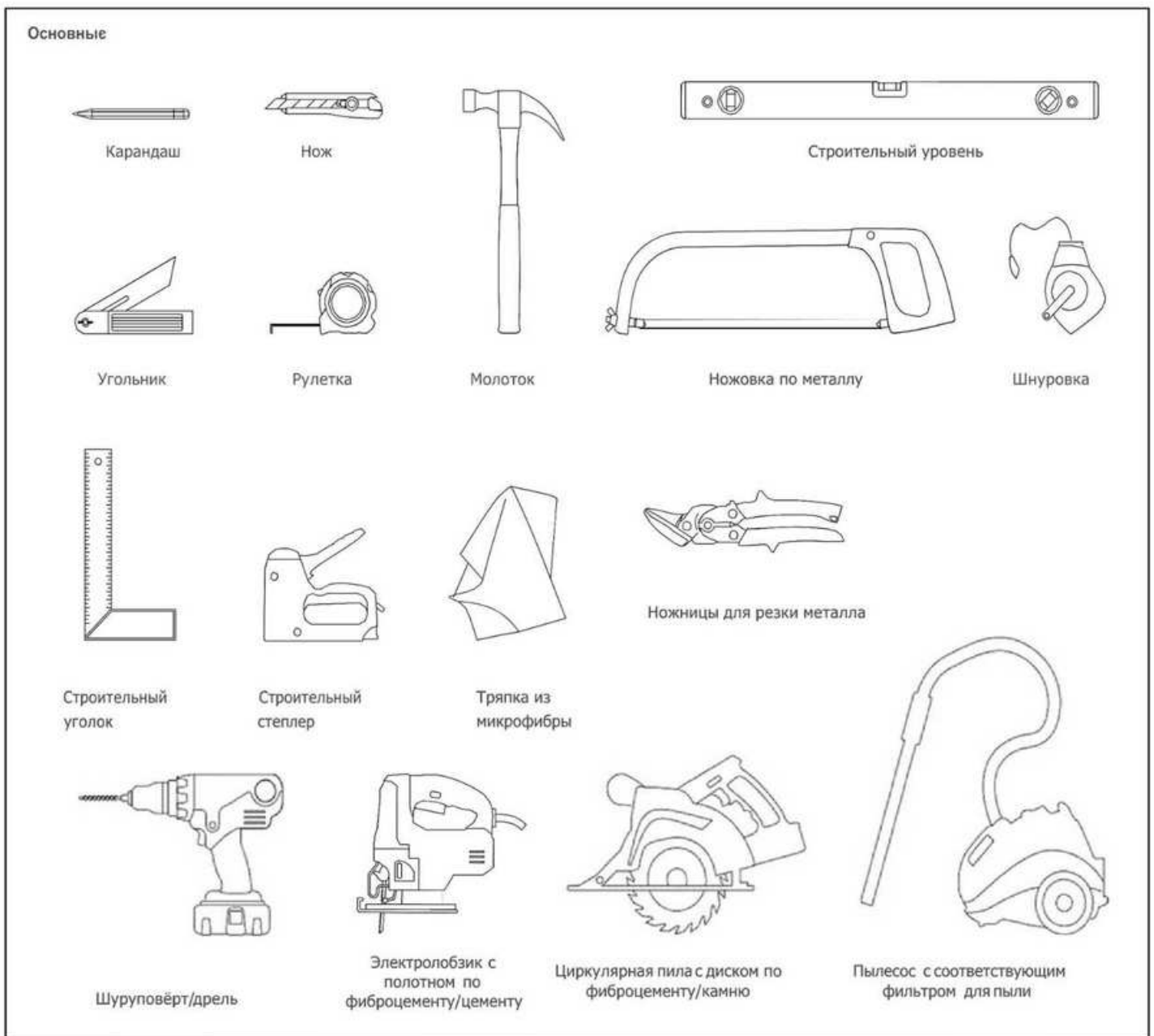
1. Нарисуйте схему каждой стены, на которую вы хотите смонтировать фиброцементный сайдинг FCS wood или FCS Click. Не обязательно рисовать в масштабе. Просто отметьте на схеме все размеры, включая окна и двери.
2. Возьмите схему с собой, когда пойдете к дилеру. Он поможет вам рассчитать необходимое количество фиброцементного сайдинга и количество необходимых аксессуаров.
3. Допускается монтаж фиброцементного сайдинга FCS wood или FCS Click на металлическую подсистему для вентилируемого фасада.



**НЕ ДОПУСКАЕТСЯ монтаж фиброцементного сайдинга FCS wood или FCS Click на металлический профиль для гипсокартона! Толщина металлического профиля должна быть не менее 1,2 мм. За более подробной информацией обратитесь к представителю компании «FCS-GROUP».**

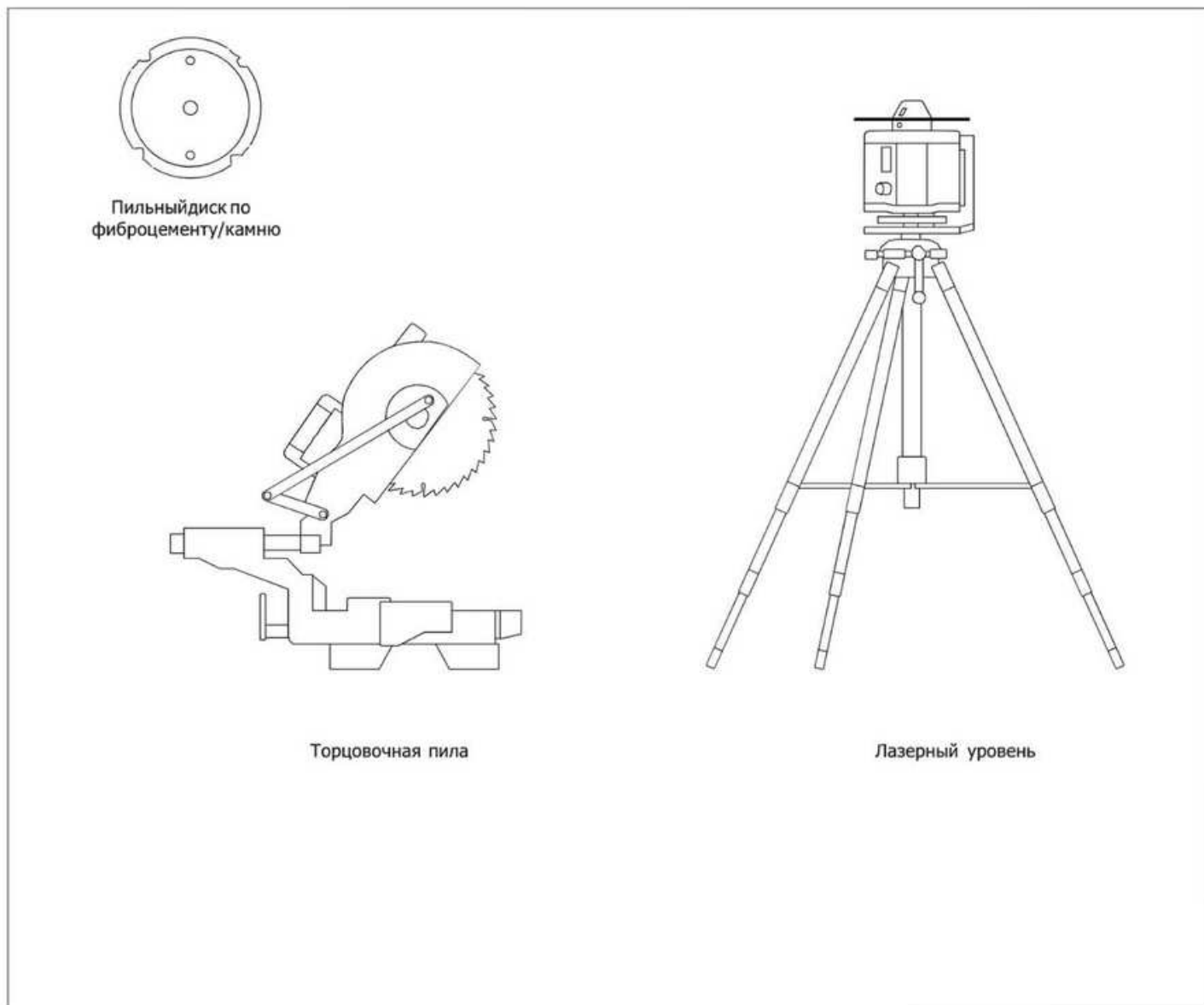
## Необходимые инструменты

Не забывайте надевать защитную обувь, защитные очки, пылезащитные маски, перчатки и другие средства защиты.



## Дополнительное оборудование

На больших рабочих площадках также будет легче использовать следующие инструменты:



### ПОЛЕЗНО ЗНАТЬ!

Существует много типов стен – кирпичные, оштукатуренные, бетонные и т. д. Монтаж фиброцементного сайдинга осуществляется только на подсистему, минимальный зазор между стеной дома (или утеплителем) и задней стенкой фиброцементного сайдинга – 40 мм. Производитель фиброцементного сайдинга не поставляет подсистему или элементы крепления подсистемы.

### Краска для ретуши

Лицевая сторона фиброцементного сайдинга FCS wood и FCS Click имеет структурированную поверхность под дерево (wood) или ровную поверхность (smooth). Фиброцементные доски FCS wood и FCS Click окрашены по поверхности акриловой краской на водной основе в шесть слоев.

Также для устранения мелких дефектов, которые могут возникнуть на поверхности доски в процессе монтажа, компания-производитель поставляет акриловую краску на водной основе объемом 0,5 литра. Хранение краски осуществляется в отапливаемом помещении. Производить работы с краской разрешается только при положительных температурах от +5 градусов. Подкрашиванию подвергается только линия реза. Предварительно линия реза обрабатывается наждачной бумагой (для лучшей адгезии), удаляется фиброцементная пыль, наносится краска. При попадании на лицевую поверхность фиброцементного сайдинга краску необходимо незамедлительно удалить. Наложение краски на краску может дать эффект разнотона.

# ТРАНСПОРТИРОВКА, ХРАНЕНИЕ И РАЗГРУЗКА

## 1. Правила по транспортировке:

1.1. Транспортировка фиброцементного сайдинга FCS на площадку и по площадке производится любым видом транспорта или приспособлением с соблюдением правил перевозок грузов, установленных для данного вида транспорта или приспособления, и требований другой документации, утвержденной в установленном порядке;

1.2. Грузозахватные устройства должны иметь защитные приспособления, исключающие возможность повреждения продукции. Фиброцементный сайдинг FCS от производителя поставляются в транспортных упаковках. Упаковки формируются из панелей, с использованием поддонов и упаковываются в полиэтиленовую пленку;

1.3. При погрузке (разгрузке) строповку упаковок производить под поперечные брусья поддона. Панели должны быть уложены и закреплены способом, исключающим их смещения;

1.4. При транспортировке упаковки с продукцией устанавливаются в кузове транспортного средства в один или два ряда по ширине кузова;

1.5. При погрузке упаковок в два ряда по ширине кузова борта транспортного средства должны быть открыты для освобождения стропов;

1.6. После загрузки борта закрыть. От возможного опрокидывания упаковок закреплять проволокой, веревкой или специальными ремнями зацепив за бортовые крючья или за лонжероны рамы транспортного средства.

## 2. Правила разгрузки:

2.1. Если разгрузка осуществляется с помощью крана, необходимо использовать чалки с широким хватом.

2.2. Грузозахватные устройства должны иметь защитные приспособления, исключающие возможность повреждения продукции. Грузозахватные устройства **ОБЯЗАТЕЛЬНО** должны быть достаточной длины, чтобы не пережимать доски при разгрузке.

2.3. Если разгрузка осуществляется ручным способом, необходимо:

2.3.1. обеспечить ровную поверхность на площади разгрузки;

2.3.2. разложить поддерживающие бруски с шагом 400 мм;

2.3.3. каждый ряд проложить вспененной пленкой или использовать прокладочный материал заводской упаковке;

2.3.4. не стаскивать панели фиброцементного сайдинга FCS волоком с паллеты;

2.3.5. поднимать каждую панель вдвоем с двух сторон;

2.3.6. переносите панели на торцах.

2.4. При ручной разгрузке материала, обязательно прокладывать вспененную пленку между каждым рядом фиброцементного сайдинга FCS. Временные транспортировочные стяжки должны быть удалены;

2.5. Переносить по две панели, но внутренними сторонами друг к другу.

## 3. Правила хранения:

3.1. Хранение осуществляется на паллетах (в случае, если разгрузка осуществляется механизированным способом) или на поддерживающих брусках (если разгрузка производится ручным способом).

3.2. Хранение на улице допускается до 2-х недель, при этом необходимо обеспечить проветривание материала.

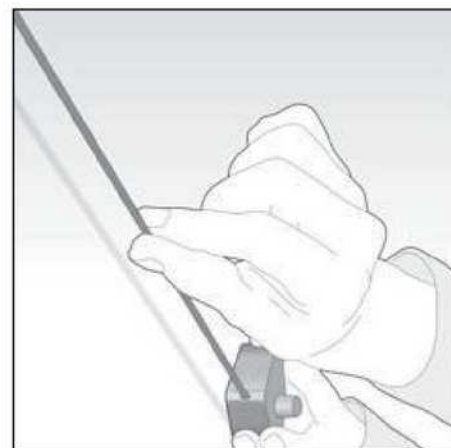
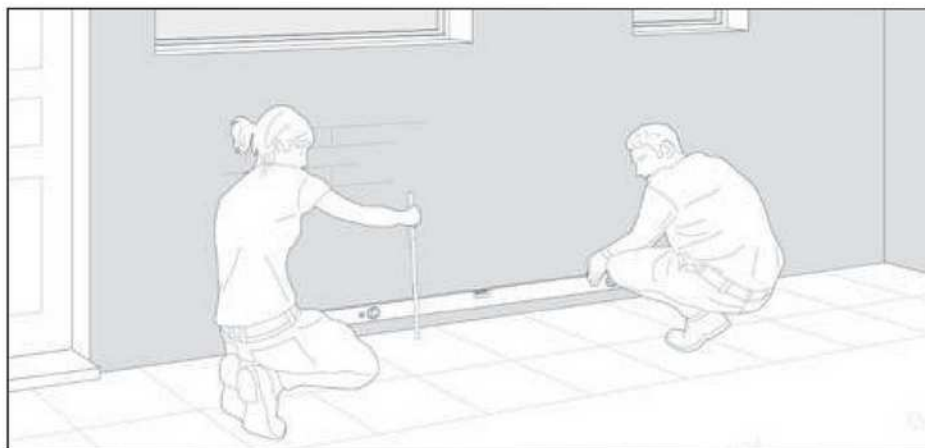
Для этого необходимо открыть заводскую упаковку и накрыть сверху укрывным материалом для предотвращения попадания влаги и грязи на поверхность. Допускается хранение под навесом. Оптимальным условием для хранения будет закрытое, проветриваемое и сухое помещение.

## ПОДГОТОВКА СТЕН

Как только все установленные декоративные элементы, которые могут вам помешать, будут демонтированы с фасада, вы можете начинать подготовку стен. Для начала убедитесь в том, что стены и крепления, которые вы будете использовать, подходят для монтажа обрешетки.

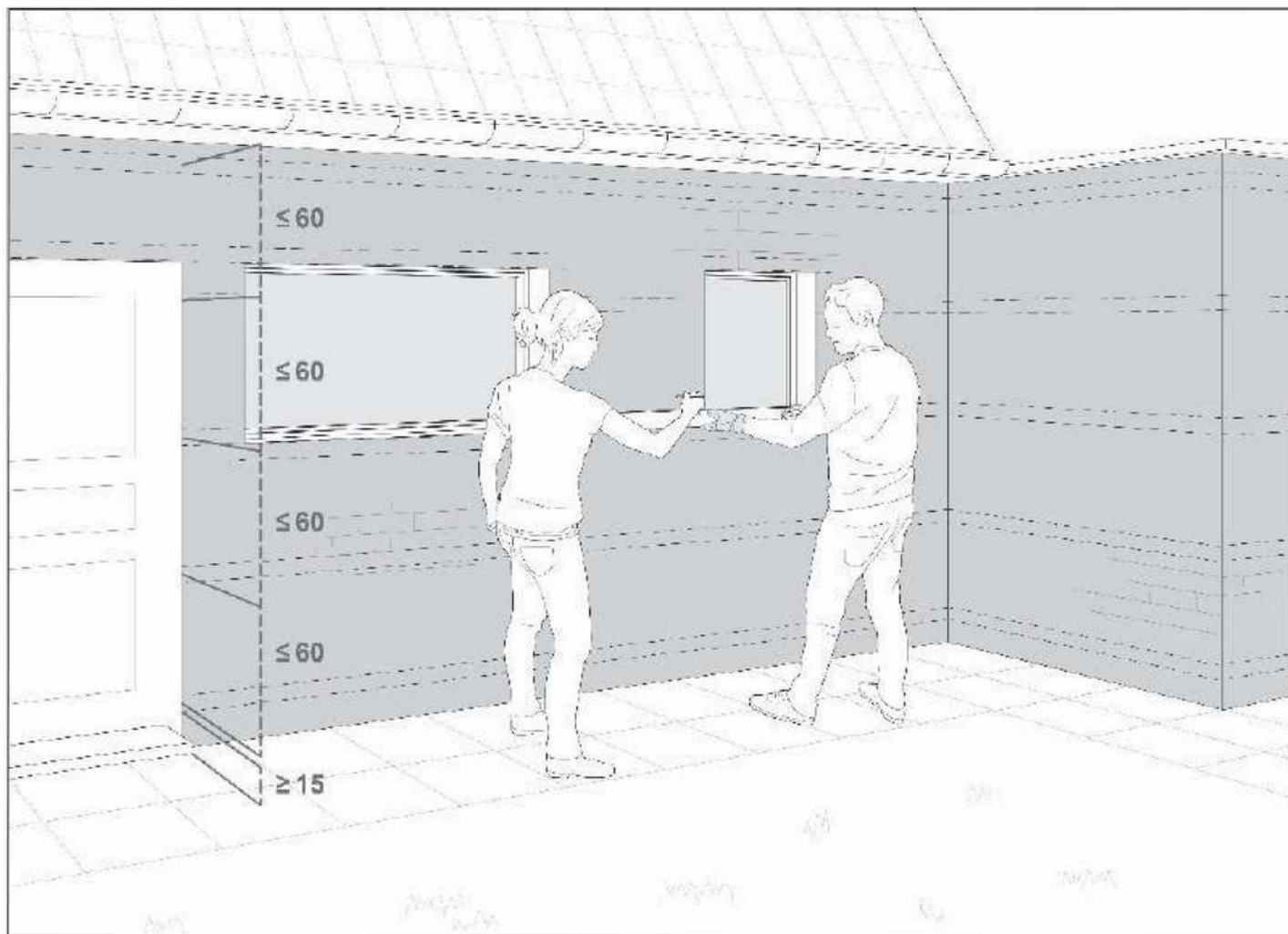
### Отметьте расположение обрешетки

По низу фасада отметьте место монтажа горизонтального бруска (если фасад требует утепления). Далее отметьте место установки остальных горизонтальных брусков (шаг 600 мм по центрам). Не забудьте установить дополнительные вертикальные бруски (закладные элементы) там, где позднее на фасад будут монтироваться декоративные элементы (крючки, цветочные горшки, светильники, водосточная система и т. д.).



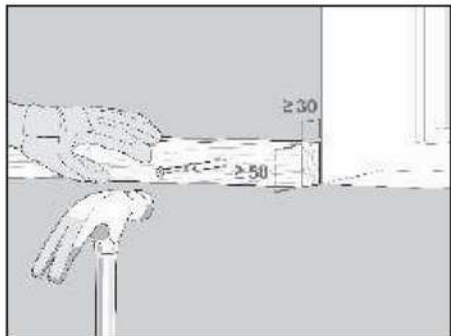
Перед установкой брусков отмерьте 15 см от наивысшей точки фундамента и отметьте полученную точку на стене, затем нарисуйте мелом линию по периметру фасада, проверяя ее строительным уровнем.

Используйте мел для разметки стен.  
Максимальный шаг подсистемы – 600 мм.

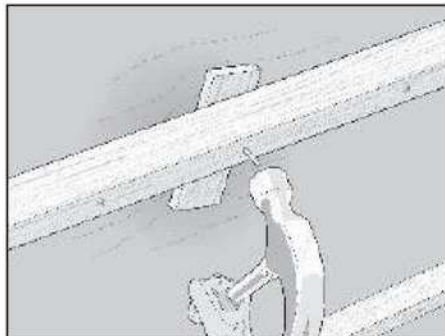


# УСТАНОВКА ГОРИЗОНТАЛЬНЫХ БРУСКОВ

Обязательным условием для монтажа фиброцементного сайдинга FCS wood и FCS Click является вентилируемый зазор, поэтому установка фиброцементного сайдинга осуществляется только на подсистему. Монтаж фиброцементного сайдинга может быть осуществлен как на деревянную, так и на металлическую подсистему (толщиной от 1,2 мм).



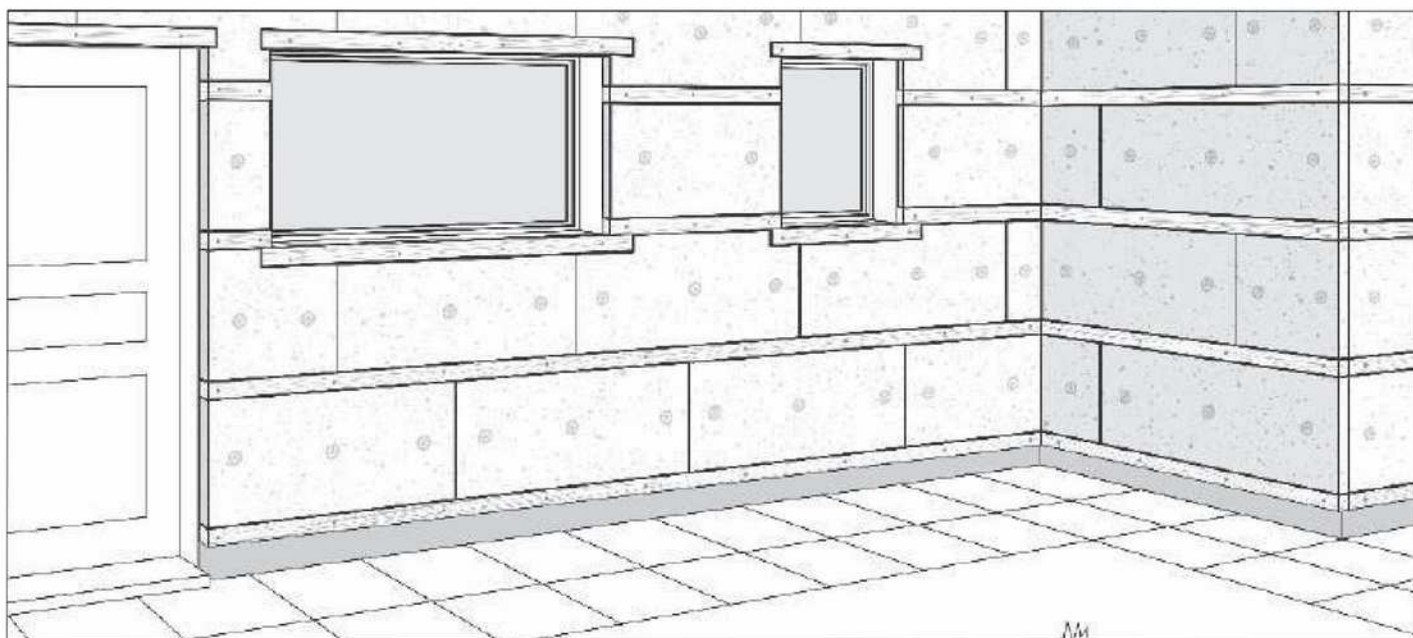
Прикрепите бруски к стене.



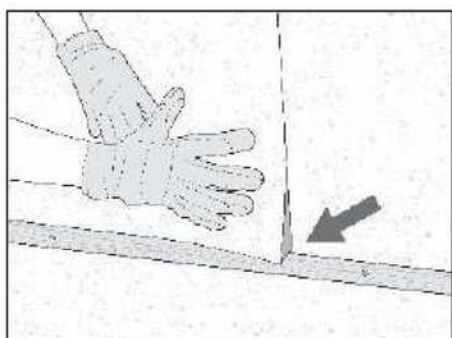
Если стена неровная, используйте подкладки между стеной и брусками.



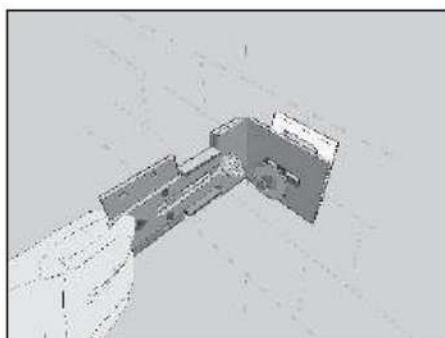
Установите утеплитель в шахматном порядке на одном уровне с горизонтальными брусками.



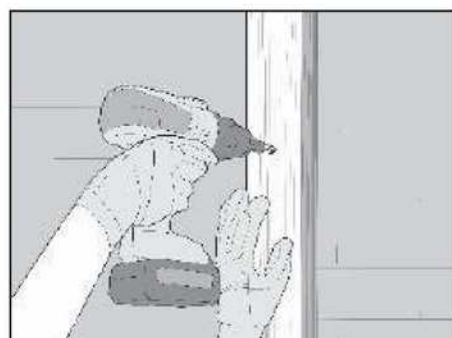
**ВНИМАНИЕ!** Существуют другие решения по монтажу подсистемы:



Толщина горизонтальных брусков (при использовании горизонтальных брусков, как указано выше) определяется толщиной утеплителя.



Если требуется установка изоляции большей толщины или если стена неровная, можно использовать регулируемые кронштейны.

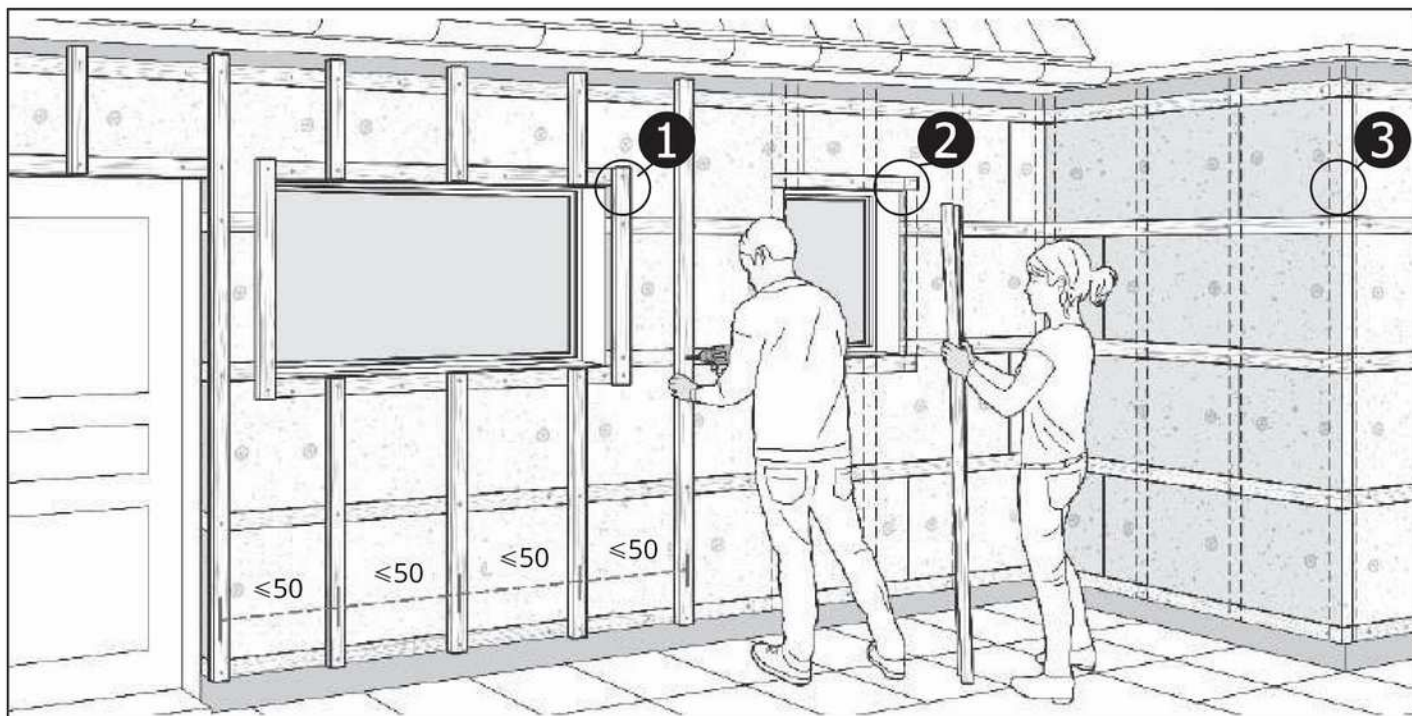


Если стена ровная и нет нужды в утеплении, горизонтальные бруски будут не нужны (смотрите следующий этап).

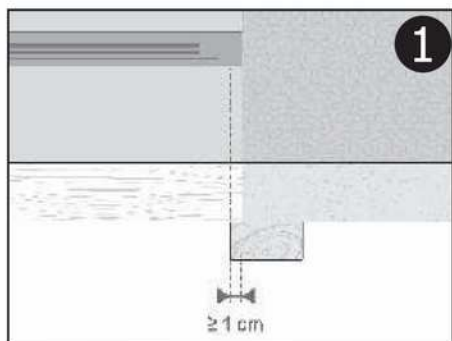


# УСТАНОВКА ВЕРТИКАЛЬНЫХ БРУСКОВ

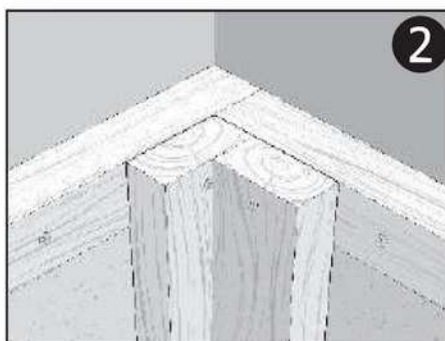
Теперь можно устанавливать вертикальные бруски, к которым будет крепиться фиброцементный сайдинг (максимальный шаг подсистемы – 500 мм). Закрепите вертикальные бруски согласно полученной разметке. Сократите расстояние между вертикальными брусками в зонах с большими ветровыми нагрузками.



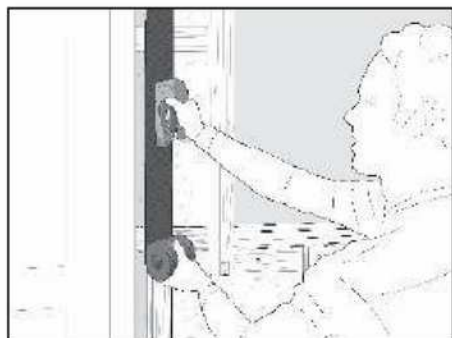
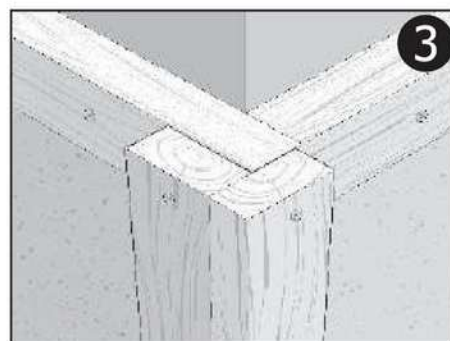
Смонтируйте вертикальные бруски, начиная от внешнего угла.



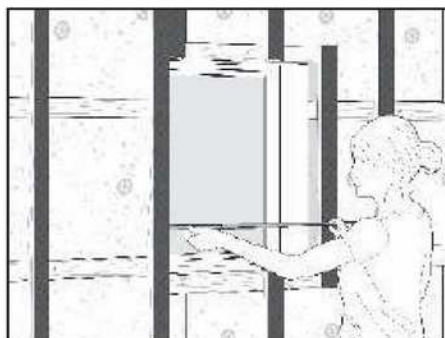
На оконных и дверных откосах бруски должны укладываться с выступом 1 см.



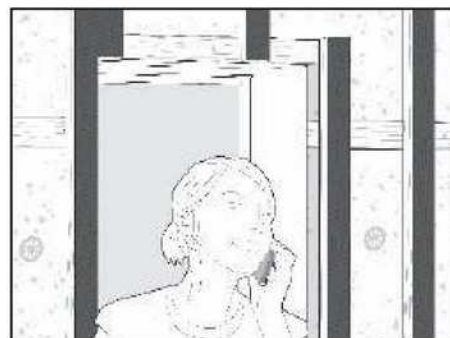
Убедитесь в том, что бруски соединяются в углах, так как они обеспечивают опору для профилей, которые будут устанавливаться позже



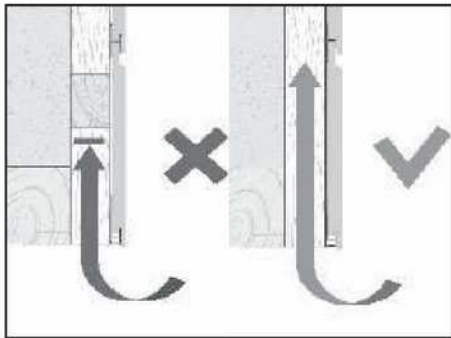
Теперь прикрепите на все бруски или на те бруски, на которые придется стык двух досок фиброцементного сайдинга, ЕПДМ ленту. Она защитит брусок от попадания на него влаги и последующего гниения.



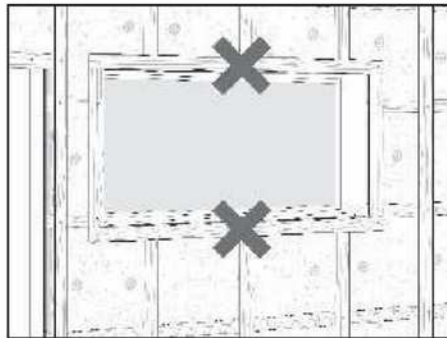
Измерьте ширину оконного проёма для заказа отливов. Отлив должен выступать, как минимум, на 40 мм за пределы фасада.



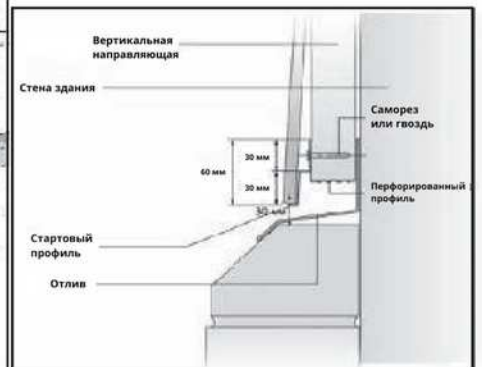
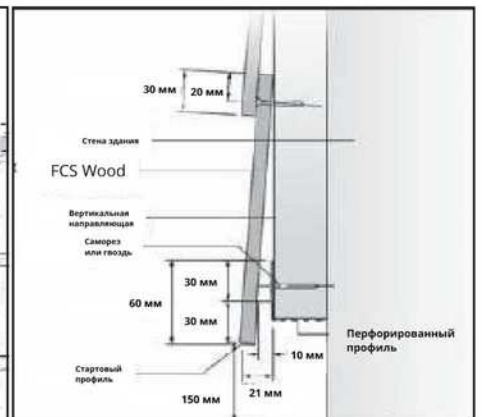
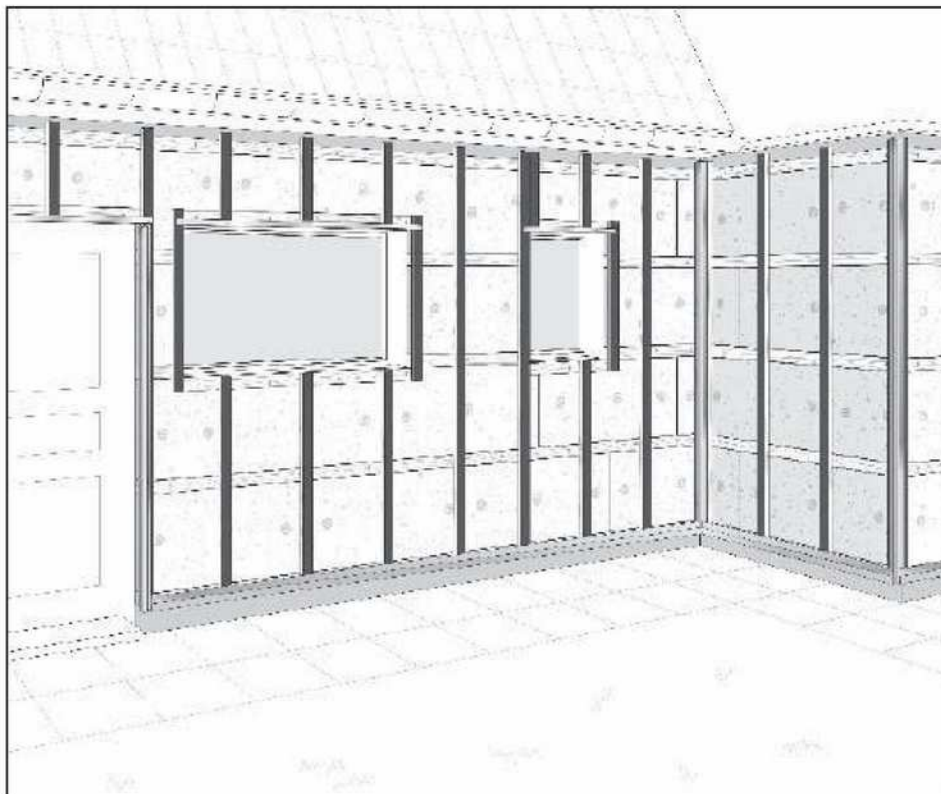
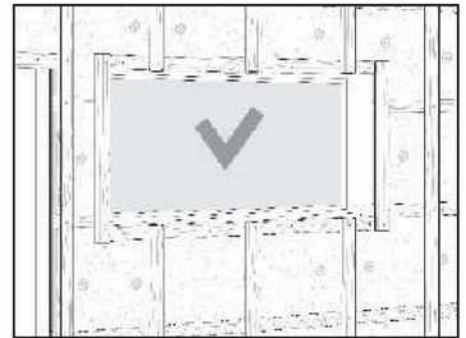
Закажите отливы.



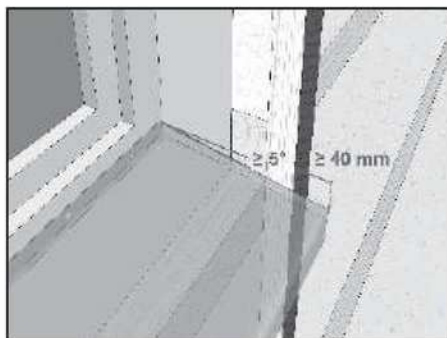
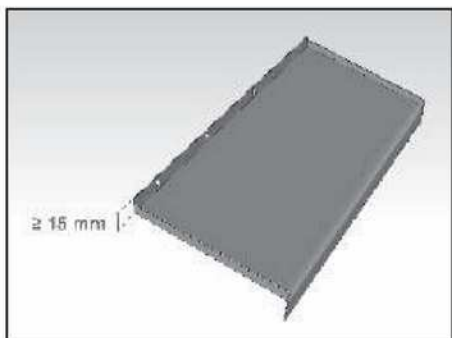
После установки вертикальных брусков еще раз проверьте, что нигде нет помех для движения воздуха.



В частности, проверьте окна и двери, чтобы убедиться, что вертикальные бруски везде смонтированы поверх горизонтальных.



Теперь, когда подсистема смонтирована, можно переходить к следующему этапу.



Для лучшего результата убедитесь в том, что отлив смонтирован под наклоном хотя бы на  $5^\circ$ , края отлива загнуты вверх и вниз примерно на 15 мм на каждой стороне. Отлив должен выступать, как минимум, на 40 мм за пределы фасада.



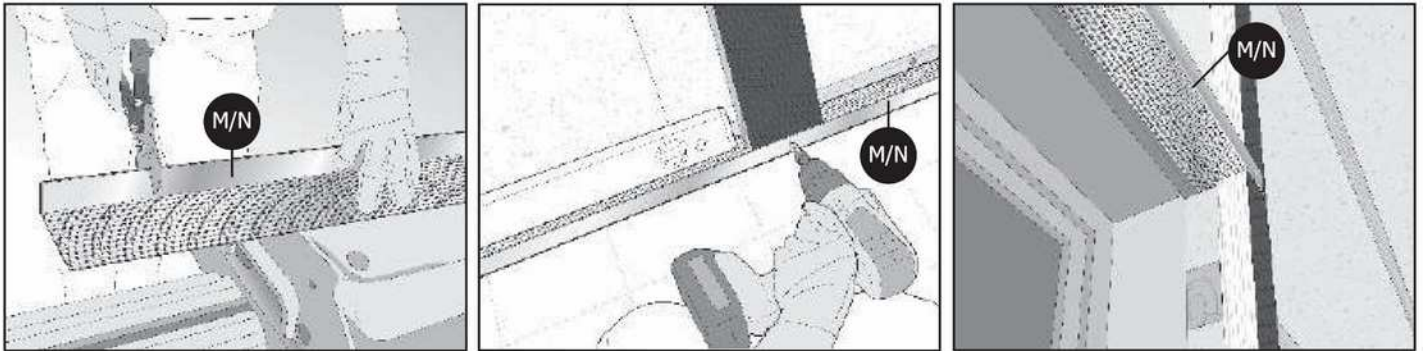
**ПОЗДРАВЛЯЕМ!**

**Теперь, когда ваши вертикальные бруски установлены, вы завершили этап подготовки подсистемы!**

# УСТАНОВКА ДОБОРНЫХ ЭЛЕМЕНТОВ

Производитель фиброцементного сайдинга FCS wood и FCS Click также выпускает широкий ассортимент доборных элементов. Они были спроектированы для предоставления легких решений для стандартных работ. Профили можно разрезать с помощью ножовки по металлу или ножниц для резки металла, крепление к подсистеме осуществляется на саморезы. Сначала установите перфорированный вентиляционный профиль над проёмами и по периметру фасада, затем – угловые профили и стартовый профиль. От правильного монтажа профилей зависит, как будет выглядеть ваш фасад, поэтому постоянно проверяйте их с помощью строительного уровня, чтобы убедиться, что профили установлены вертикально или горизонтально. Обратите внимание на буквы, используемые на рисунках ниже. Они ссылаются на список компонентов в конце брошюры.

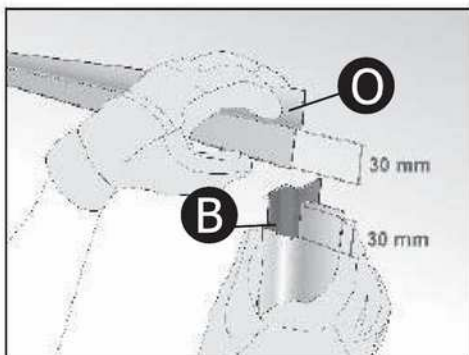
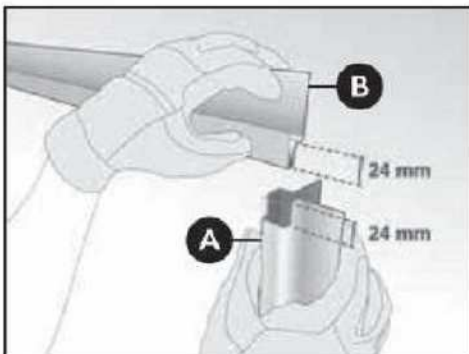
## 4.1 Установите перфорированный вентиляционный профиль



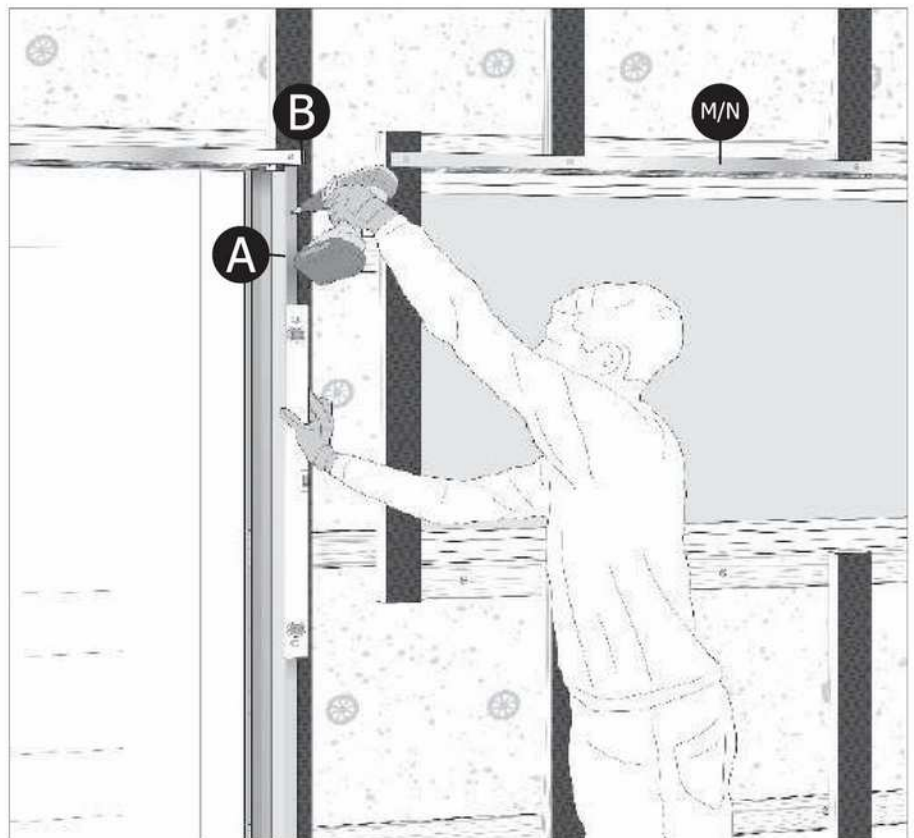
Чтобы предотвратить попадание грызунов и птиц в вентилируемый зазор, установите перфорированный вентиляционный профиль по периметру фасада, над оконными и дверными проёмами. Убедитесь в том, что защищен любой зазор шире 40 мм

Там, где это необходимо, дополнительно используйте вертикальные бруски для крепления перфорированного вентиляционного профиля.

## 4.2 Установите вертикальные и горизонтальные угловые профили



Подготовьте и подрежьте в верхней части те профили, которые будут установлены слева, справа и над оконными/дверными проёмами. Отложите профили в сторону. Крепить их будете немного позже.

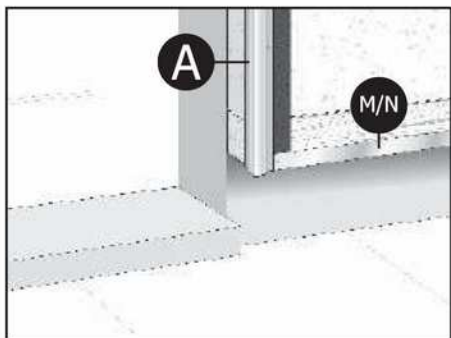


Установите при помощи саморезов подготовленные профили слева, справа и над оконными/дверными проёмами.

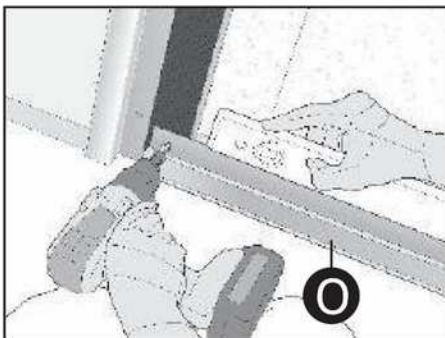


**Края профиля могут быть острыми, поэтому рекомендуем надевать перчатки.**

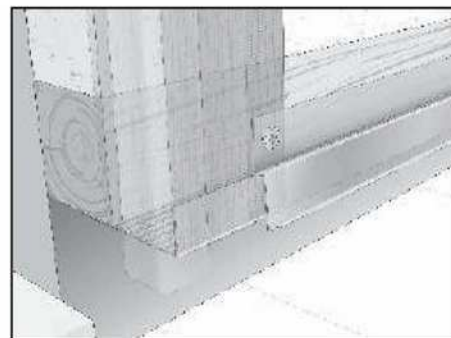
### 4.3 Установите стартовый профиль



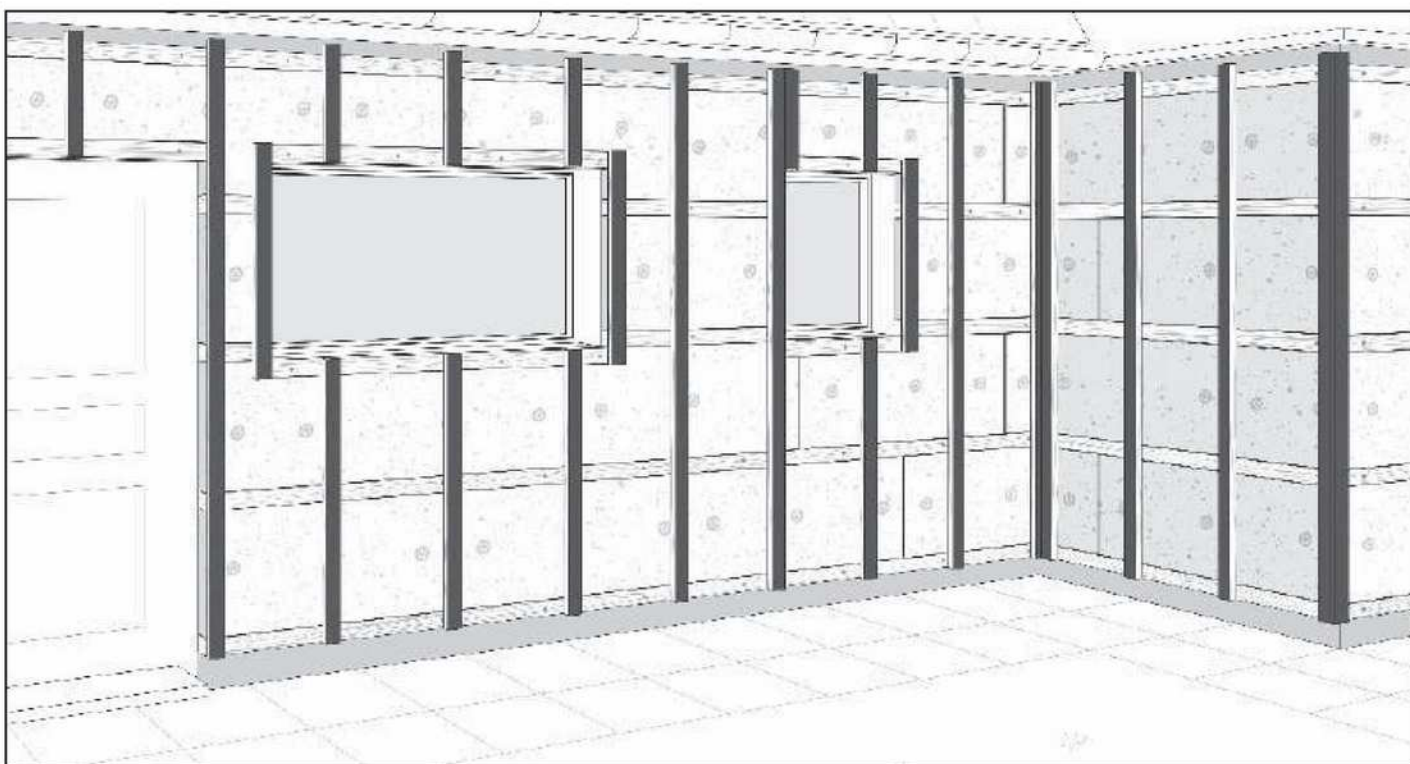
Убедитесь, что низ углового профиля установлен на одном уровне с перфорированным вентиляционным профилем.



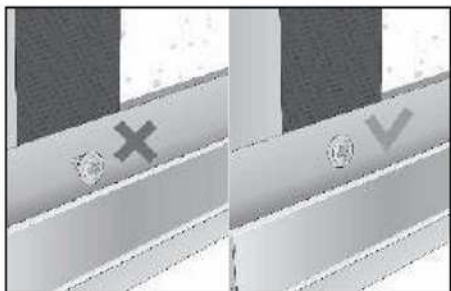
Теперь установите стартовый профиль по периметру фасада на той же высоте, что и низ углового профиля. Очень важно, чтобы стартовый профиль был установлен по уровню.



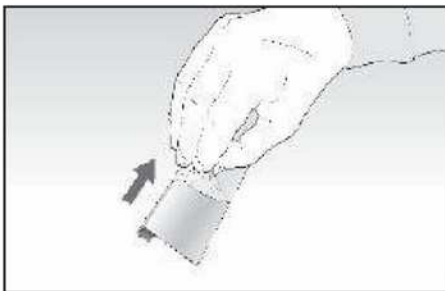
Стартовый профиль устанавливается поверх вентиляционного профиля и рядом с угловым.



Перед установкой фиброцементного сайдинга FCS wood или FCS Click ещё раз проверьте горизонтальность стартового профиля и то, что он везде установлен на одной высоте. Также проверьте, что потоку воздуха ничто не мешает.



Используйте саморезы из нержавеющей стали для крепления профиля. Убедитесь, что шляпки установлены заподлицо с поверхностью профиля.



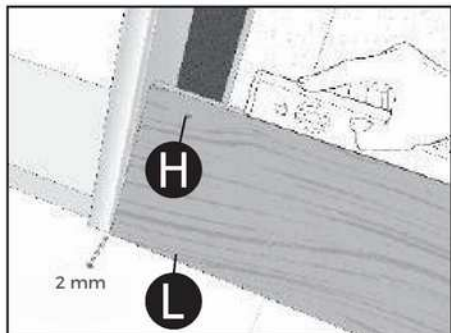
Перед установкой удалите защитные пленки с профилей.



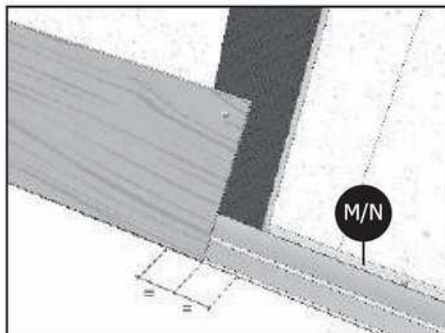
На каждом профиле присутствует штамп FCS-Group как знак качества

# УСТАНОВКА ФИБРОЦЕМЕНТНОГО САЙДИНГА FCS wood

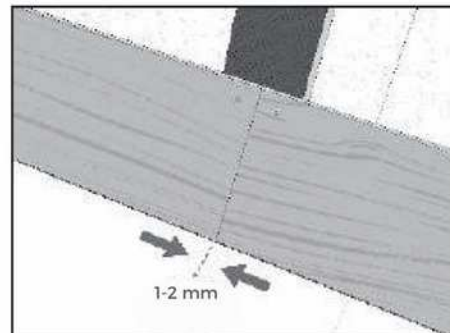
Установите первую доску, прикрепляя ее к каждому вертикальному бруску с помощью самореза или гвоздя. Продолжайте установку первого ряда досок. Если раскладка досок на фасаде выполняется в шахматном порядке, то отрезанная часть первого ряда потом становится начальной частью следующего (стыкуйте доски на фасаде заводскими окрашенными торцами друг к другу, а отрезанный торец доски направляйте к угловому профилю). Стык досок всегда должен приходиться на брусок. Продолжайте монтаж снизу вверх, пока не подойдете к окну.



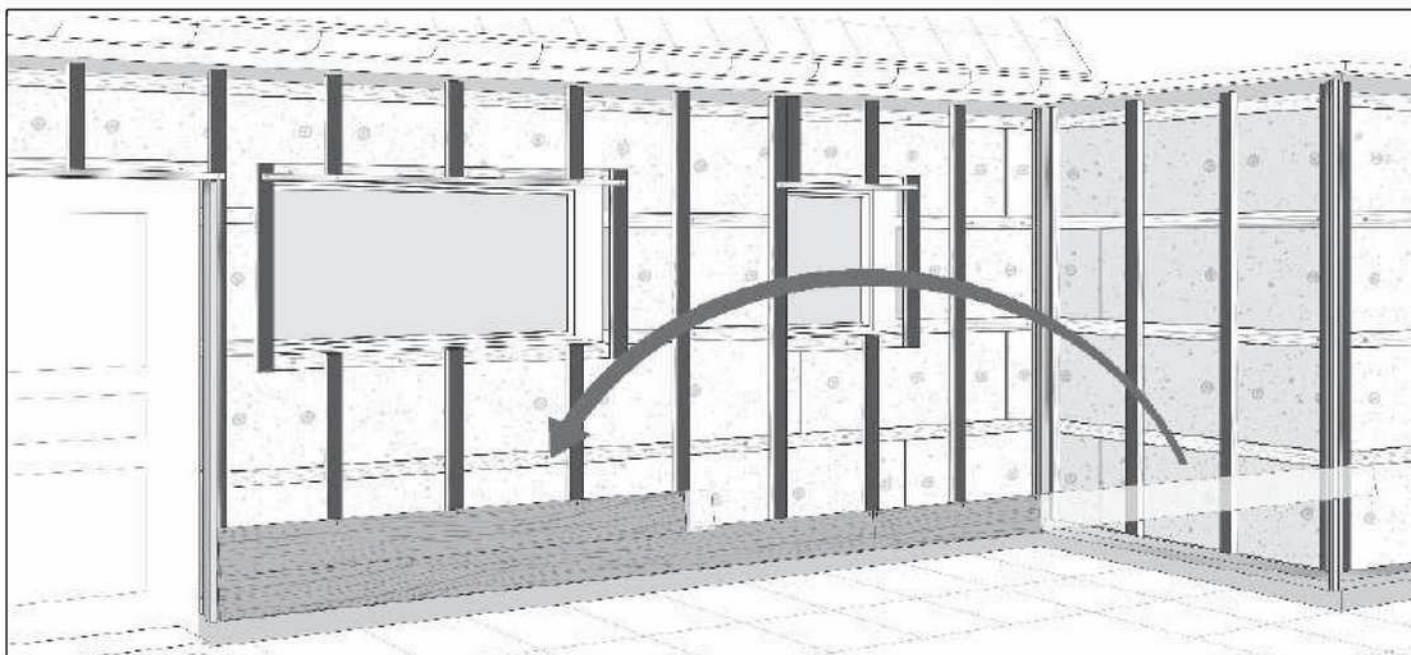
Разместите первую доску на стартовом профиле, сохраняя зазор 2–3 мм между профилем и доской. Закрепите первую доску.



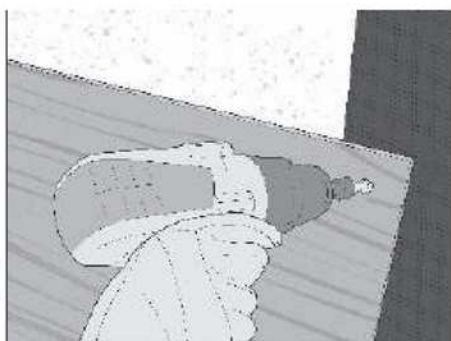
Убедитесь, что конец доски установлен на середине вертикального бруска.



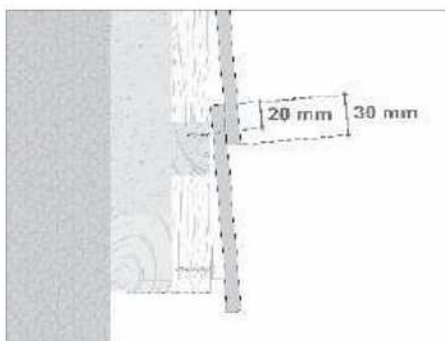
Установите следующую доску. Установка досок осуществляется с зазором 1-2 мм. Зазор 2-3 мм **ОСТАВЛЯЙТЕ КАЖДЫЕ 20 МЕТРОВ!** Торцы доски могут иметь перпендикулярное отклонения до 2 мм по ширине доски. Устраняется в процессе монтажа, торцеванием!



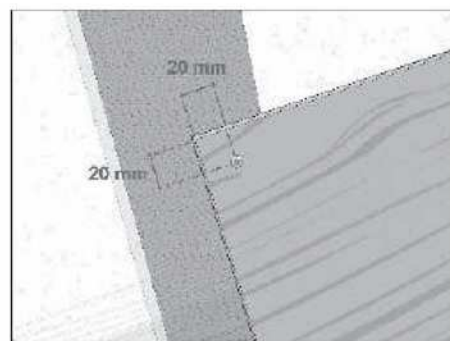
Сократите количество остатков, обрезая оставшуюся часть доски до длины, позволяющей доске разместиться на бруске. Закрепите каждую доску на каждом бруске.



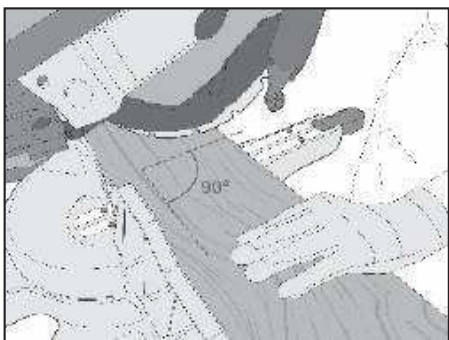
Используйте фирменные саморезы для качественного монтажа.



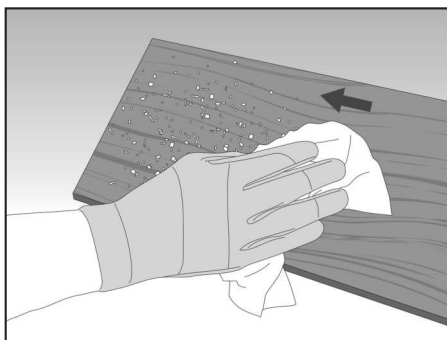
Монтаж осуществляется внахлест. Нахлест – 30 мм.



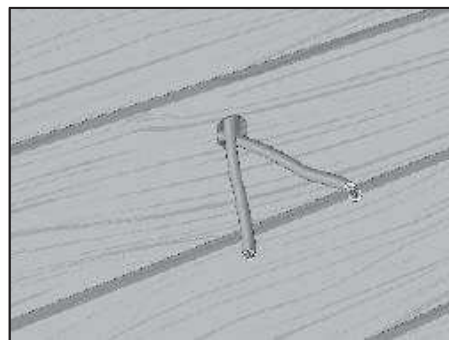
Крайевые отступы для монтажа на саморезы или гвозди – не менее 20 мм от боковой стороны и 20 мм от верха доски.



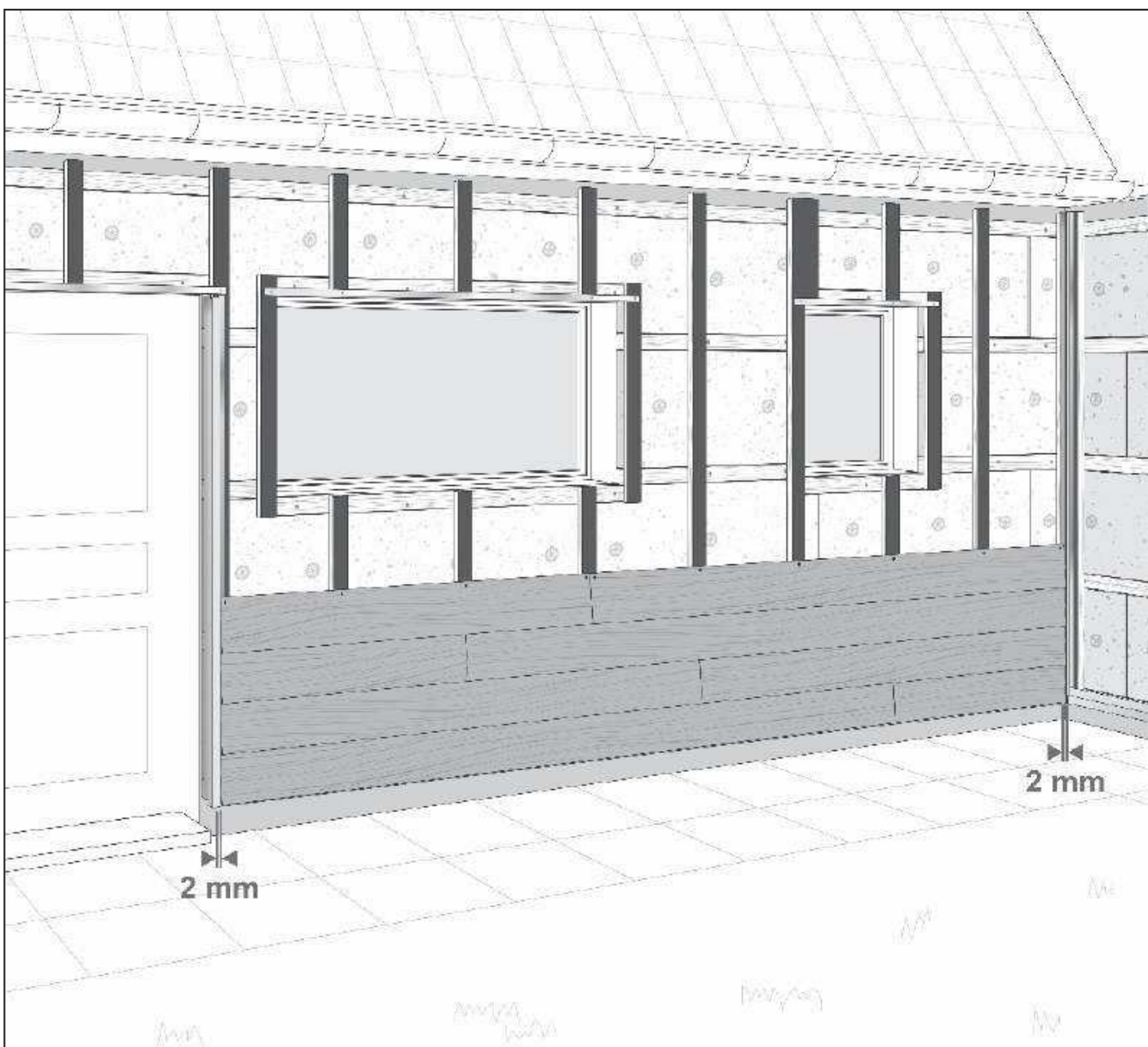
Обрежьте доску по размеру. Надевайте защитные перчатки перед резкой. При резке материала торцовочной пилой или циркулярной пилой, используйте пылесборник. доска располагается лицевой стороной вверх.



После резки удалите пыль при помощи сухой тряпки из микрофибры и **НЕ ДОПУСКАЙТЕ ПОПАДАНИЯ ВЛАГИ НА ЦЕМЕНТНУЮ ПЫЛЬ!**

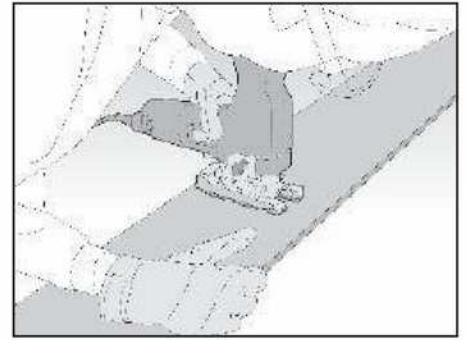
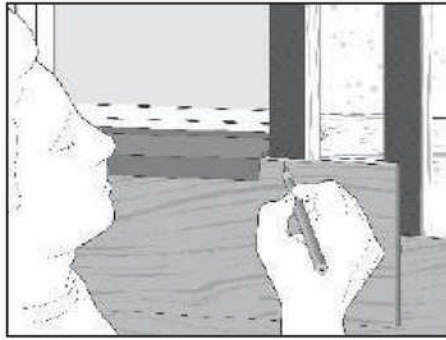
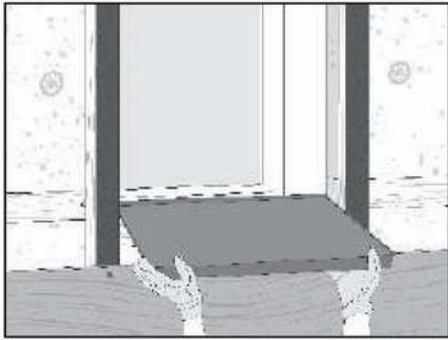


Чтобы просверлить отверстия для освещения, используйте сверло с твердосплавным наконечником.



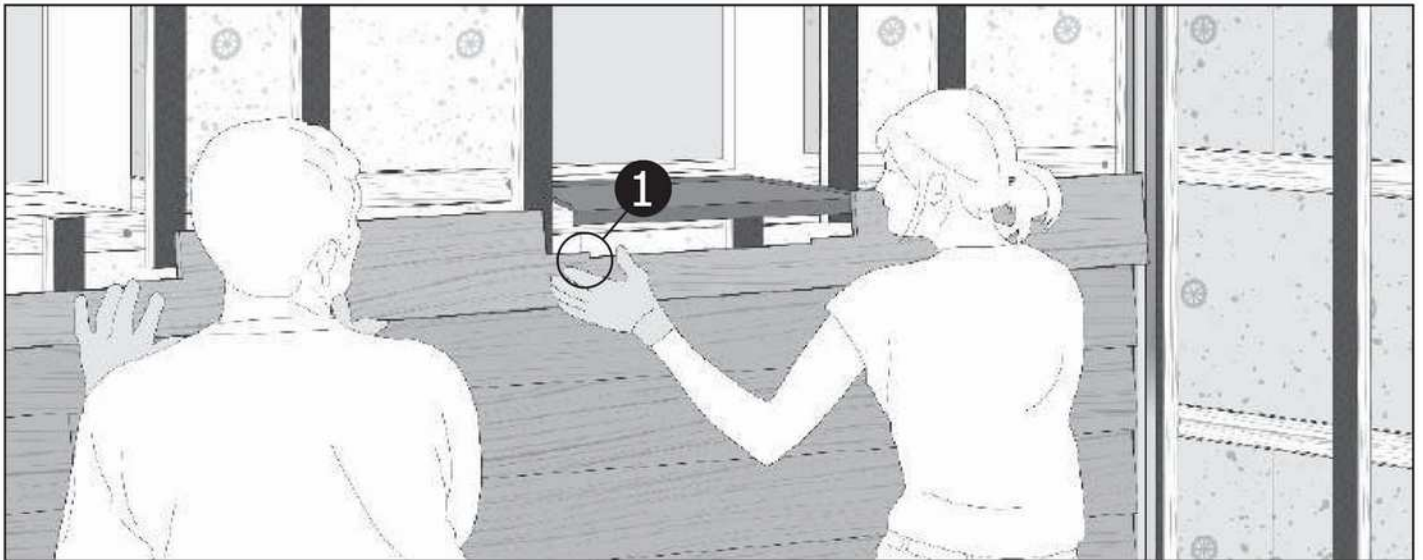
Устанавливайте доски снизу вверх. Крепление досок саморезами или гвоздями осуществляется к каждой направляющей. Убедитесь в том, что все вертикальные соединения опираются на брусок, а не висят в воздухе. Продолжайте монтаж, пока не дойдете до окна. Сохраняйте отступ 2–3 мм от вертикальных профилей.

# ОТДЕЛКА ОКОН

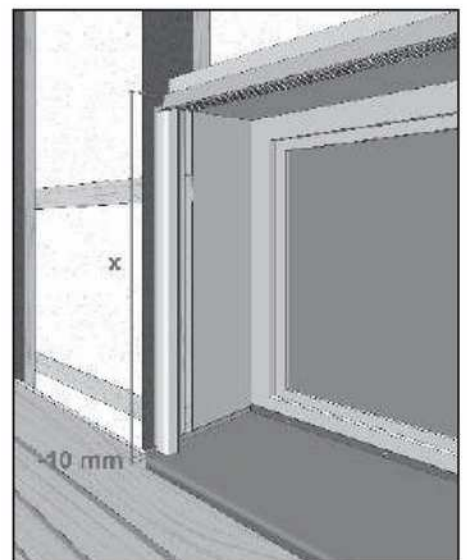
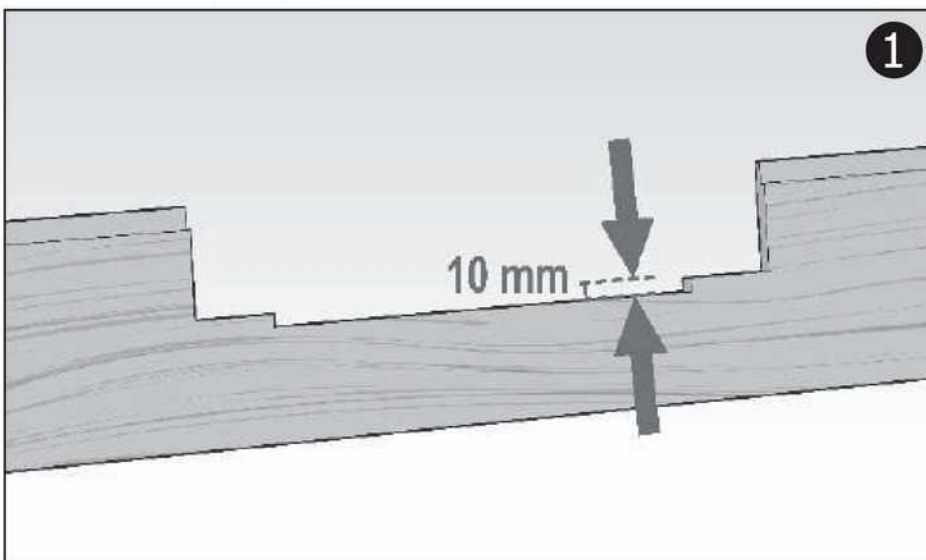


После установки последней доски под окном приложите отлив (не монтируя его) и отметьте расположение отлива на доске. Переверните доску и начертите контур подоконника на задней части доски. Оставьте зазор 10 мм между отливом и доской для вентиляции.

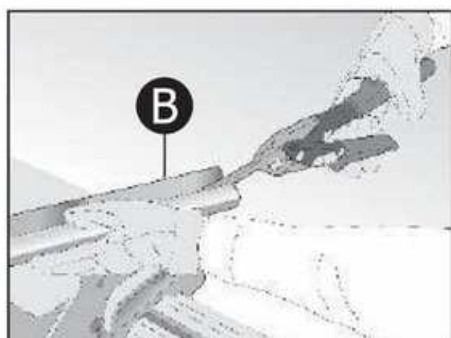
Используйте электролобзик, чтобы вырезать место, отмеченное на задней части доски (распиловка осуществляется с задней стороны доски).



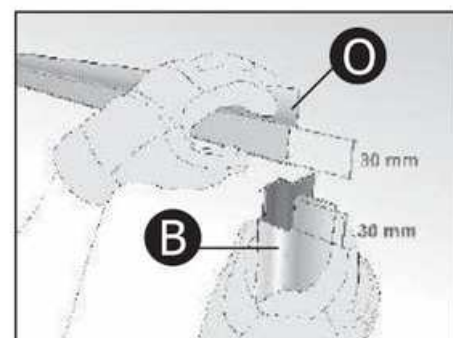
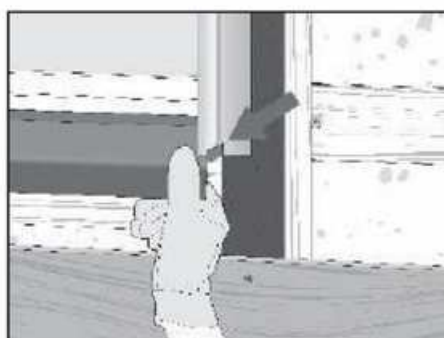
Установите вырезанную доску.



После установки отлива можно определить длину углового профиля, оставляя зазор (10 мм) для отлива.



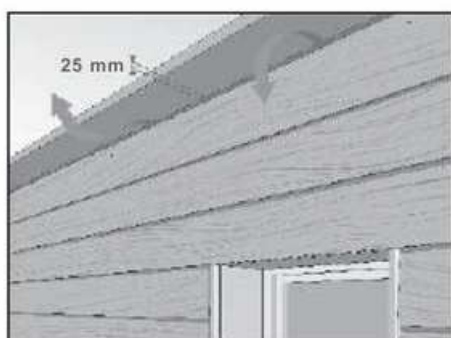
Обрежьте внешний асимметричный профиль по высоте окна (до отлива).



Установите заранее подготовленные стартовый и внешний асимметричный профили.



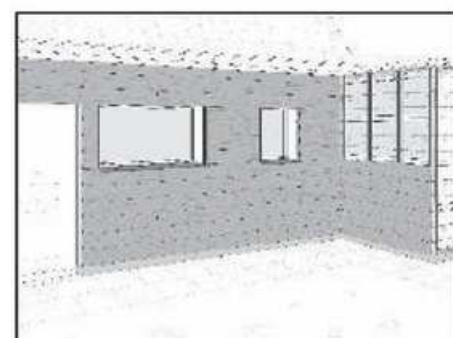
Продолжайте монтаж. Для монтажа доски над окном расчертите контур верха окна на задней стороне доски и обрежьте ее с помощью электролобзика (распиловка осуществляется с задней стороны доски). Убедитесь в том, что доска установлена над окном на одном уровне с другими досками в ряду, затем закрепите ее.



Отрежьте верх последней доски в продольном направлении до необходимой высоты, сохраняя минимальный зазор 25 мм между фасадом и кровельным свесом.



Прикрепите доску наверху с помощью гвоздей или саморезов и подкрасьте их. Или используйте саморезы с окрашенными шляпками в цвет материала.

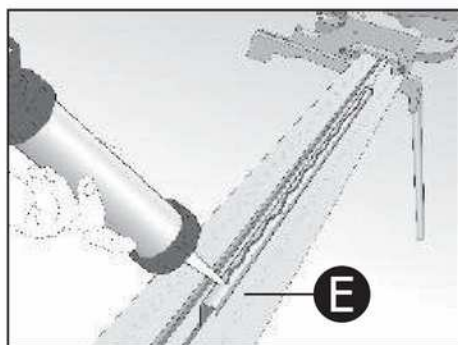


Теперь можно переходить к остальным стенам. Убедитесь, что на углах дома доски соединяются на одном уровне.

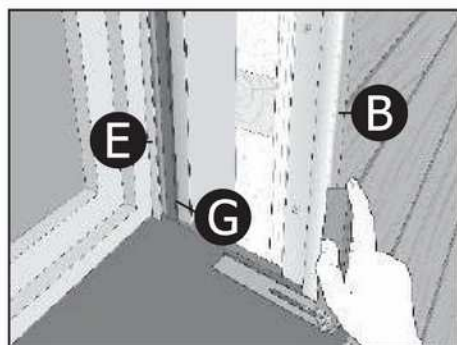
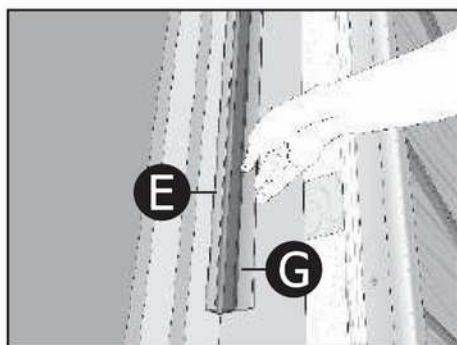


## ПОСЛЕДНИЕ ШТРИХИ

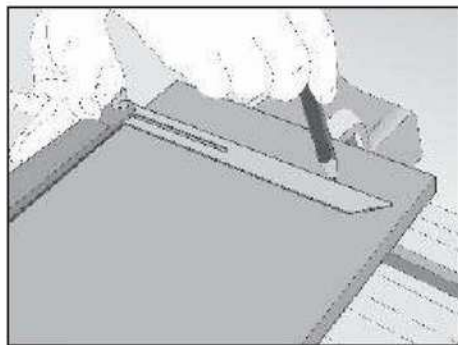
Теперь, когда фасад почти закончен, можно завершить оформление откосов и других мелких деталей.



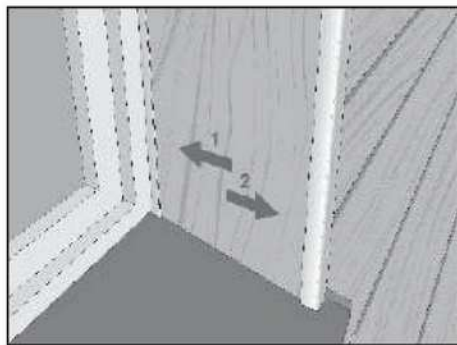
Обрежьте соединительный профиль по высоте окна. С внутренней стороны приклейте полоску уплотнительной ленты к соединительному профилю и проведите полоской пенополиуретанового клея по боковой стороне профиля. Приклейте профиль к оконной раме, следя за тем, чтобы он выровнялся с угловым профилем и не мешал открытию окон.



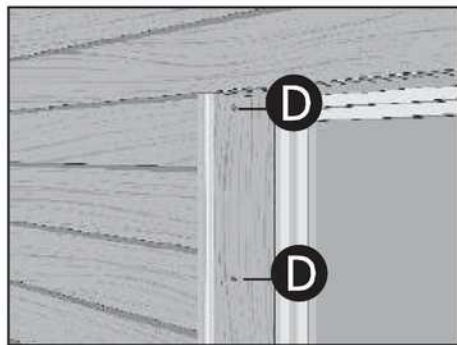
Измерьте угол наклона отлива.



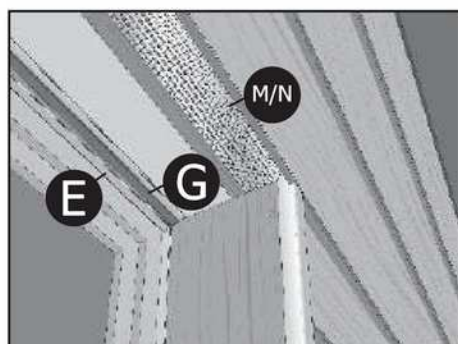
Разметьте и отпилите доску.



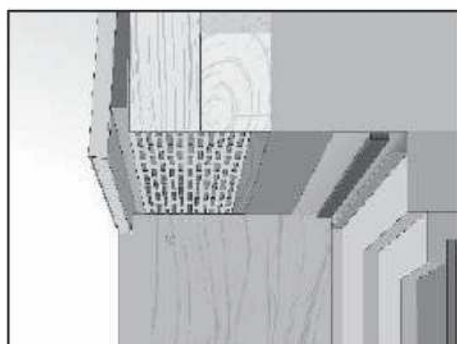
Плавным движением (1) вставьте полоску в соединительный профиль и оттяните назад (2) к угловому профилю.



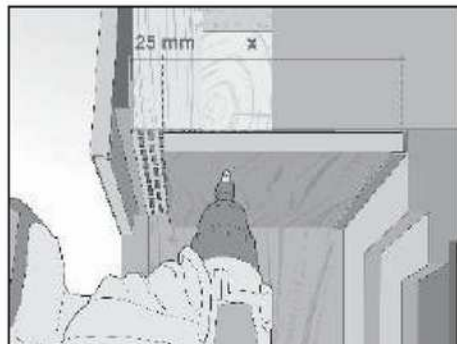
Закрепите доску с помощью гвоздей или саморезов и подкрасьте их. Или используйте саморезы с окрашенными шляпками в цвет материала.



Теперь измерьте, обрежьте и установите соединительный профиль в верхней части оконного откоса, как описано выше.



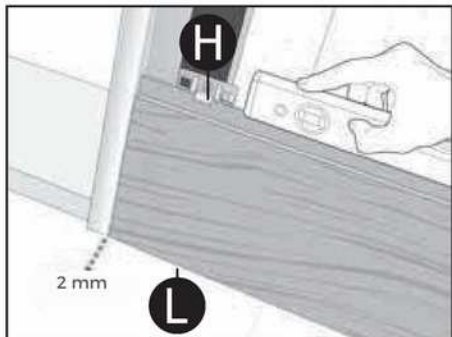
Измерьте глубину оконного откоса, не забывая о зазоре 25 мм для вентиляции. Отпилите необходимую полоску фиброцементного сайдинга в продольном направлении.



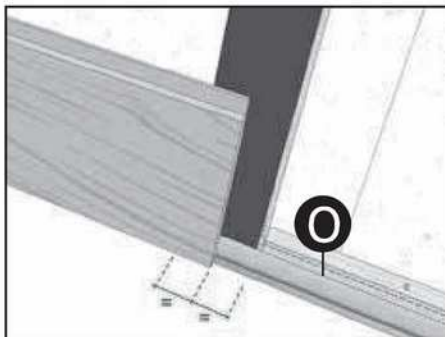
Установите полоску в соединительный профиль и прикрепите её с помощью гвоздей или саморезов, подкрасьте их. Или используйте саморезы с окрашенными шляпками в цвет материала.

# УСТАНОВКА ФИБРОЦЕМЕНТНОГО САЙДИНГА FCS Click

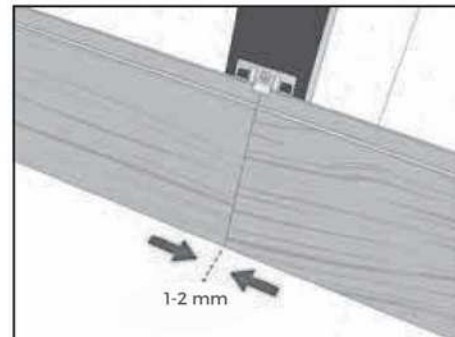
Установите первую доску, прикрепляя ее к каждому вертикальному бруску с помощью кляймера и самореза. Продолжайте установку первого ряда досок. Если раскладка досок на фасаде выполняется в шахматном порядке, то отрезанная часть первого ряда потом становится начальной частью следующего (стыкуйте доски на фасаде заводскими окрашенными торцами друг к другу, а отрезанный торец доски направляйте к угловому профилю). Стык досок всегда должен приходиться на брусок. Продолжайте монтаж, пока не достигнете окна.



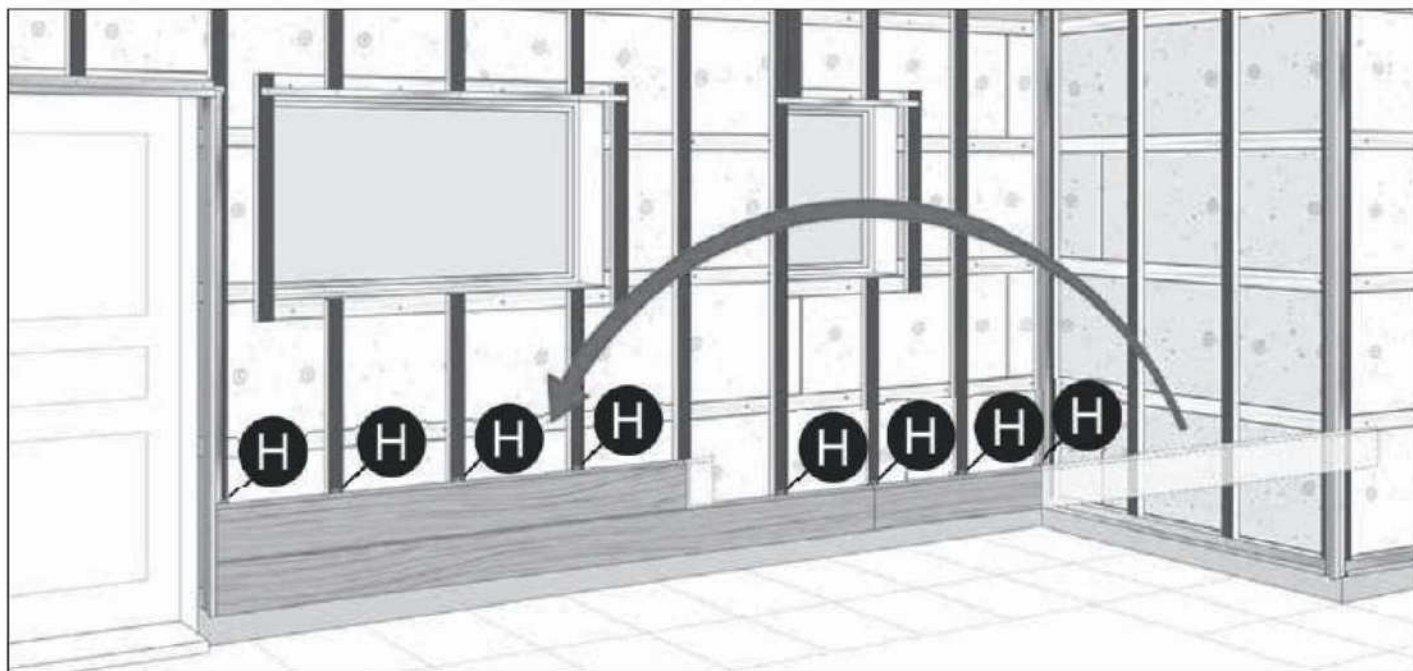
Разместите первую доску на стартовом профиле, сохраняя зазор 2–3 мм между профилем и доской. Закрепите первую доску



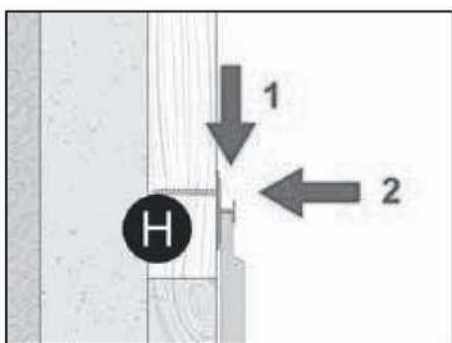
Убедитесь, что конец доски установлен на середине вертикального бруска.



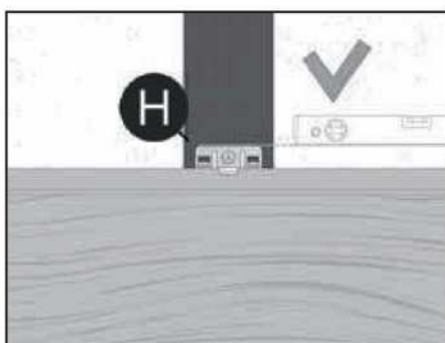
Установите следующую доску. Установка досок осуществляется с зазором 1–2 мм. Зазор 2–3 мм **ОСТАВЛЯЙТЕ КАЖДЫЕ 20 МЕТРОВ!** Торцы доски могут иметь перпендикулярное отклонения до 2 мм по ширине доски. Устраняется в процессе монтажа, торцеванием!



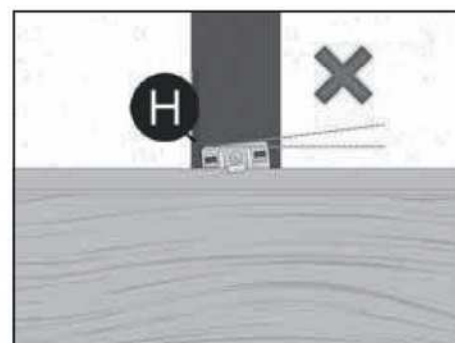
Сократите количество остатков, обрезая оставшуюся часть доски до длины, позволяющей доске разместиться на бруске. Закрепите каждую доску на каждом бруске.

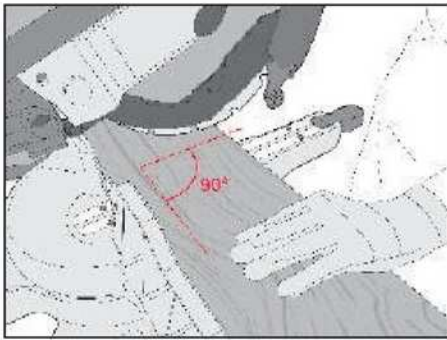


Сначала установите кляймер на доске, затем закрепите его саморезом.

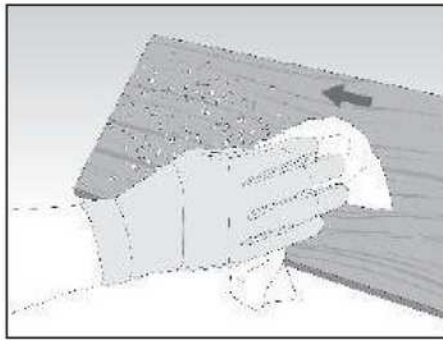


Убедитесь, что кляймер установлен плотно, ровно и находится на одном уровне с доской.

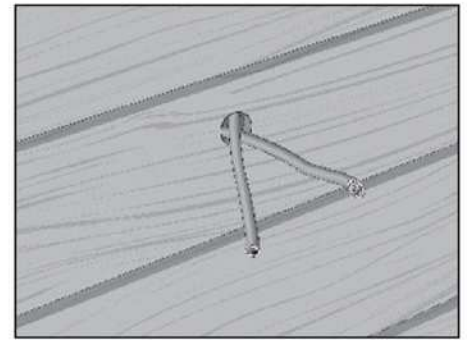




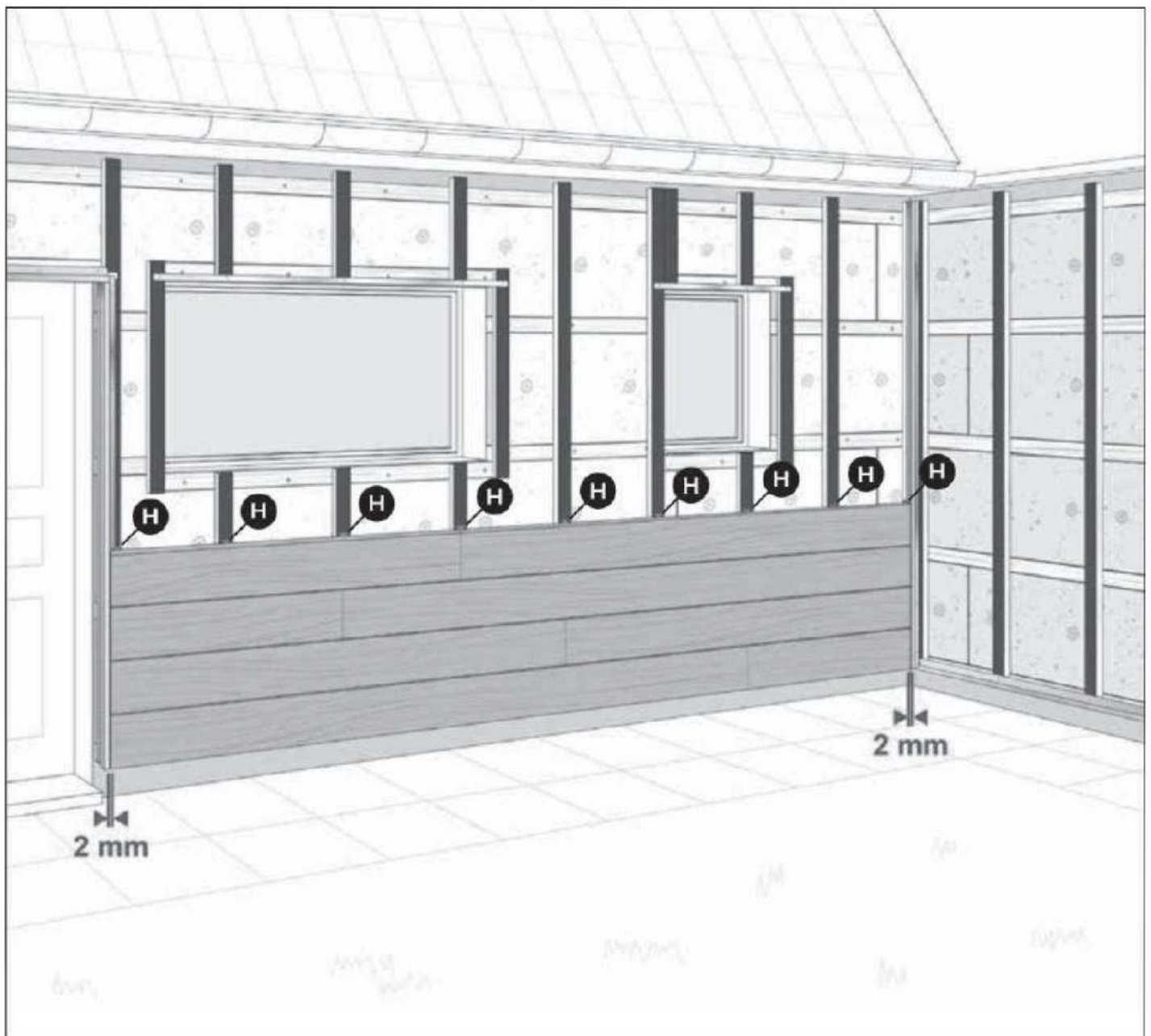
Обрежьте доску по размеру. Надевайте защитные перчатки перед резкой.



После резки удалите пыль при помощи сухой тряпки из микрофибры и **НЕ ДОПУСКАЙТЕ ПОПАДАНИЯ ВЛАГИ НА ЦЕМЕНТНУЮ ПЫЛЬ!**

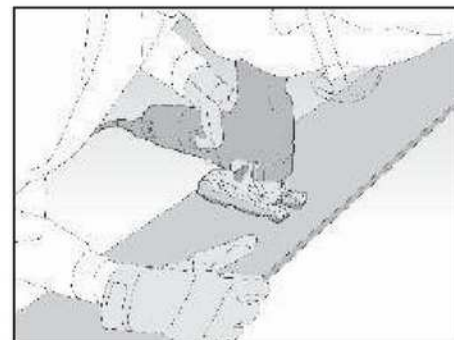
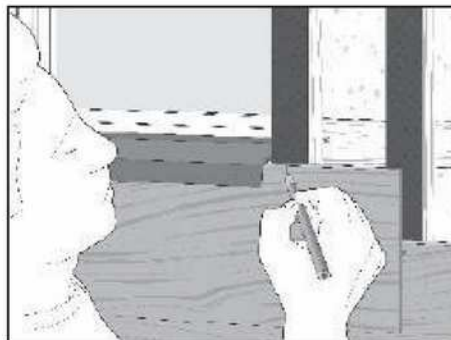
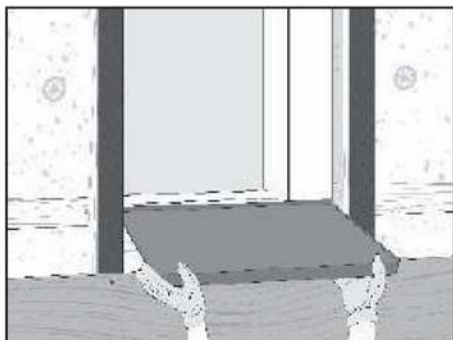


Чтобы просверлить отверстия для освещения, используйте сверло с твердосплавным наконечником.



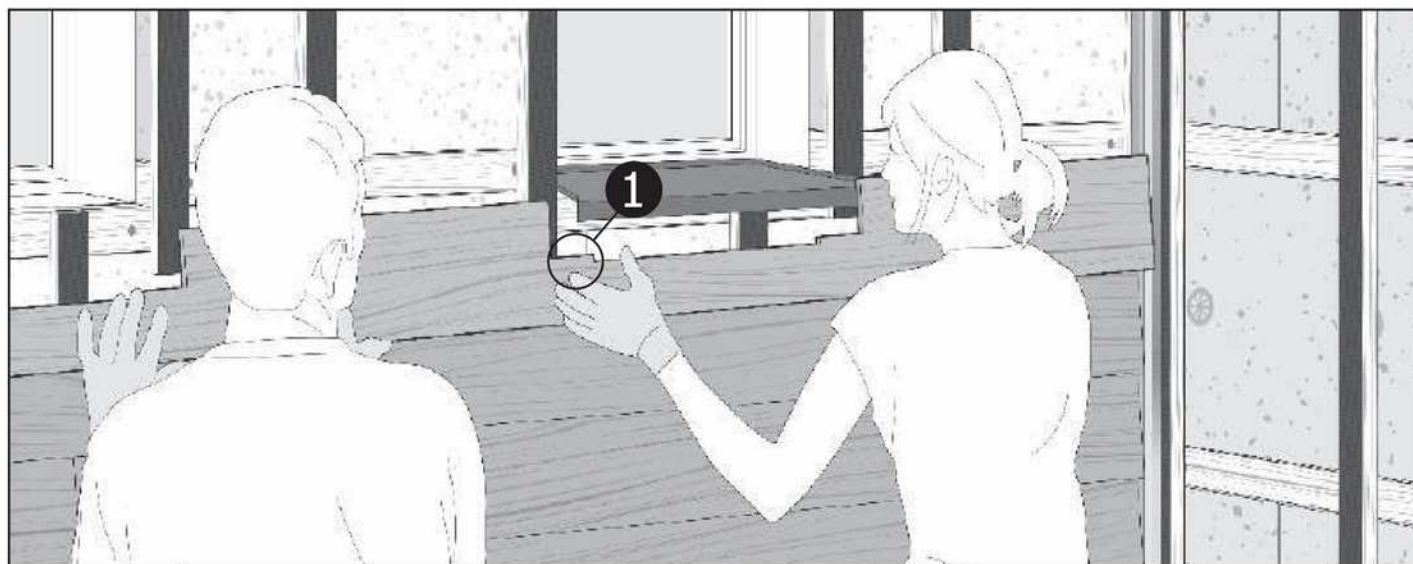
Устанавливайте доски снизу вверх. Крепление досок клэймерами осуществляется к каждой направляющей. Убедитесь в том, что все вертикальные соединения опираются на брусок, а не висят в воздухе. Продолжайте монтаж, пока не дойдете до окна. Сохраняйте отступ 2–3 мм от вертикальных

## ОТДЕЛКА ОКОН

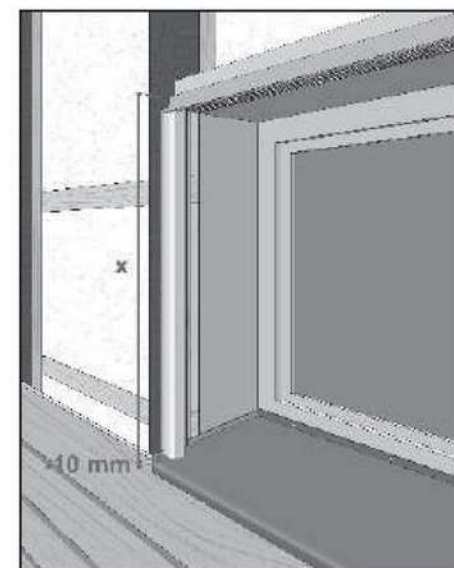
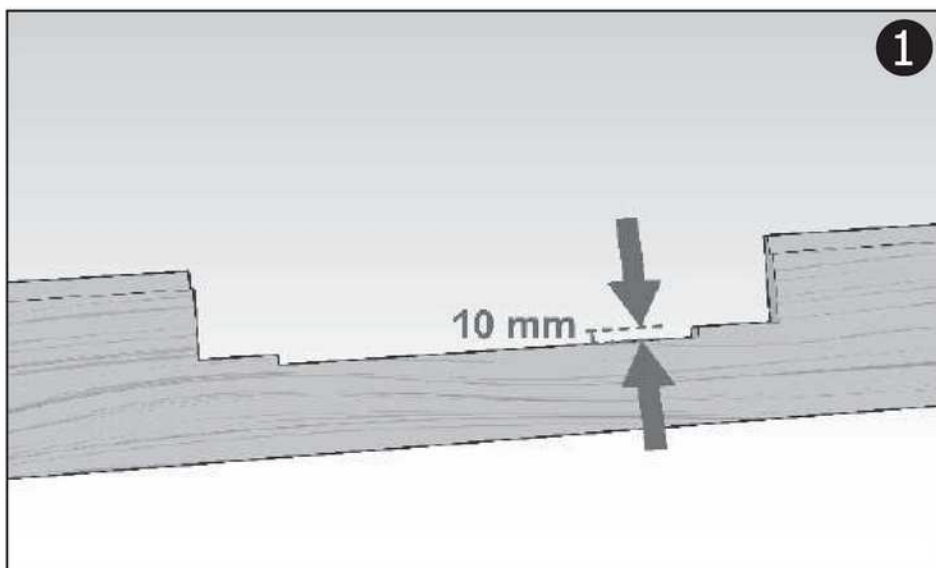


После установки последней доски под окном приложите отлив (не прикрепляя его) и отметьте расположение отлива на доске. Переверните доску и начертите контур подоконника на задней части доски. Оставьте зазор 10 мм между отливом и доской для вентиляции.

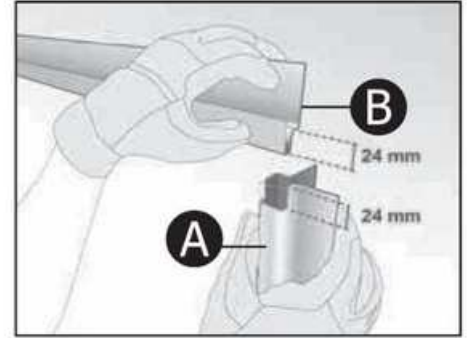
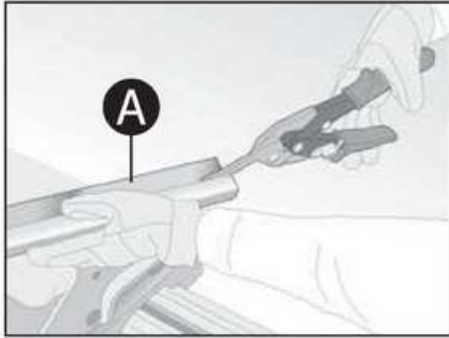
Используйте электролобзик, чтобы вырезать место, отмеченное на задней части доски (**распиловка электролобзиком осуществляется с задней стороны доски**).



Установите вырезанную доску.

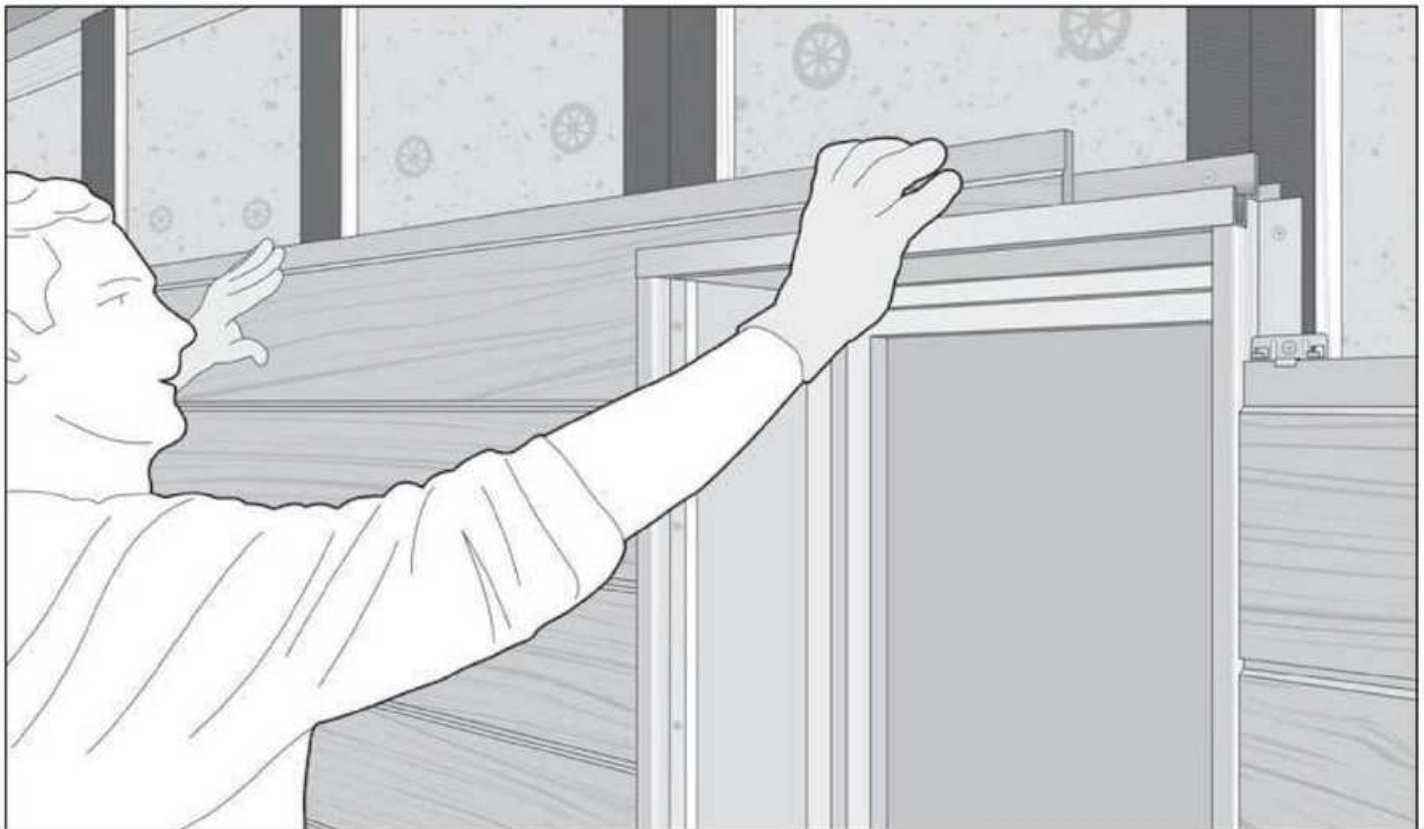


После установки отлива можно определить длину углового профиля, оставляя зазор (10 мм) для отлива.

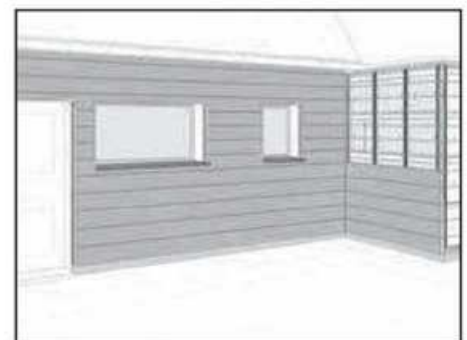
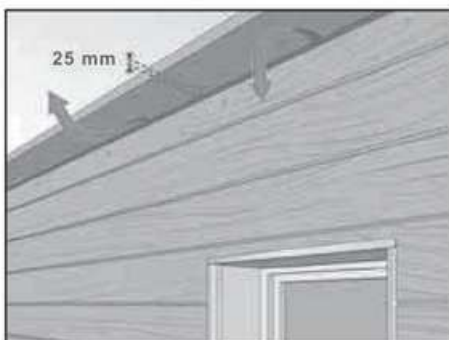


Обрежьте профиль внешнего угла по высоте окна (до отлива).

Установите заранее подготовленный надоконный профиль и профиль внешнего угла



Продолжайте монтаж. Для монтажа доски над окном расчертите контур верха окна на задней стороне доски и обрежьте ее с помощью электролобзика (распиловка осуществляется с задней стороны доски). Убедитесь в том, что доска установлена над окном на одном уровне с другими досками в ряду, затем закрепите ее с помощью клеймера и самореза.



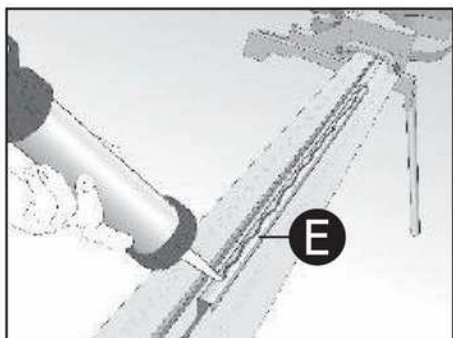
Отрежьте верх последней доски в продольном направлении до необходимой высоты, сохраняя минимальный зазор 25 мм между фасадом и кровельным свесом.

Прикрепите доску наверху с помощью гвоздей или саморезов и подкрасьте их. Также вы можете использовать саморезы с окрашенными шляпками в цвет материала.

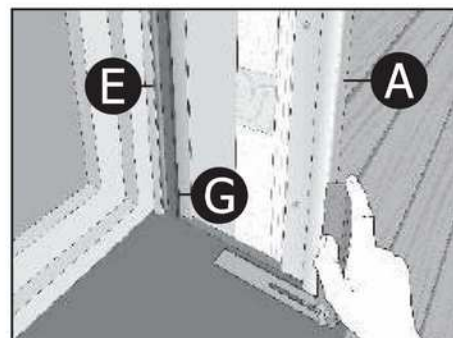
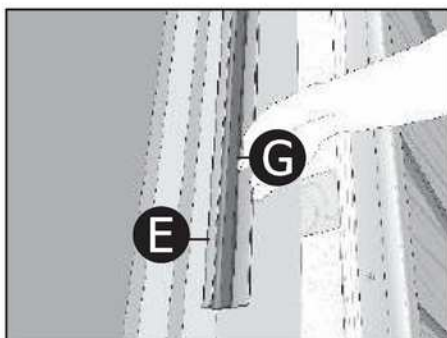
Теперь можно переходить к остальным стенам. Убедитесь, что на углах дома доски соединяются на одном уровне.

## ПОСЛЕДНИЕ ШТРИХИ

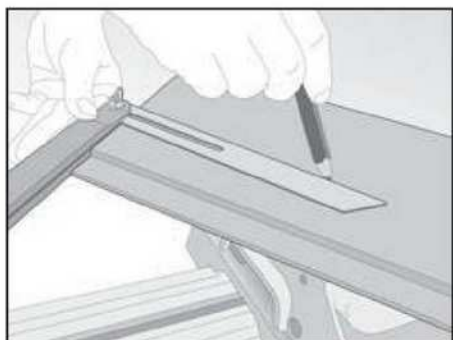
Теперь, когда фасад почти закончен, можно завершить оформление откосов и других мелких деталей.



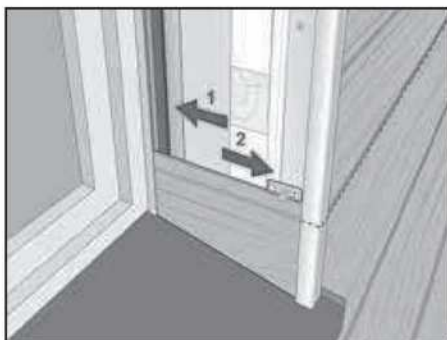
Обрежьте соединительный профиль по высоте окна. С внутренней стороны приклейте полоску уплотнительной ленты к соединительному профилю и проведите полоской пенополиуретанового клея по боковой стороне профиля. Приклейте профиль к оконной раме, следя за тем, чтобы он выровнялся с угловым профилем и не мешал открытию окон.



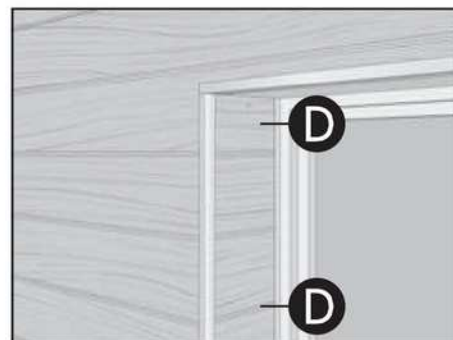
Измерьте угол наклона отлива.



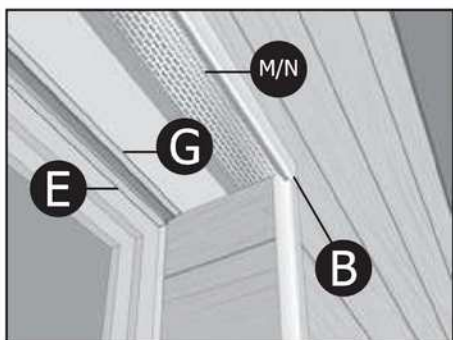
Разметьте и отпилите доску.



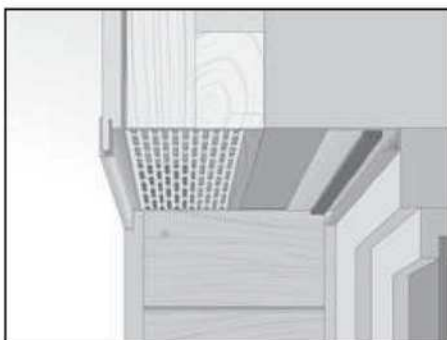
Плавным движением (1) вставьте полоску в соединительный профиль и оттяните назад (2) к угловому профилю.



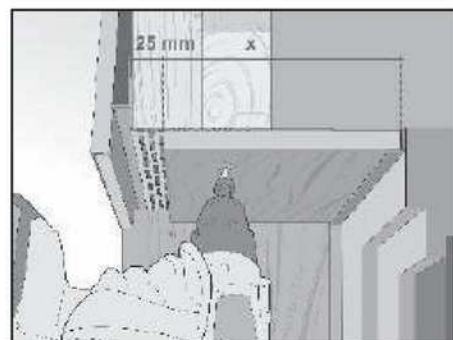
Закрепите доску с помощью гвоздей или саморезов и подкрасьте их. Или используйте саморезы с окрашенными шляпками в цвет материала.



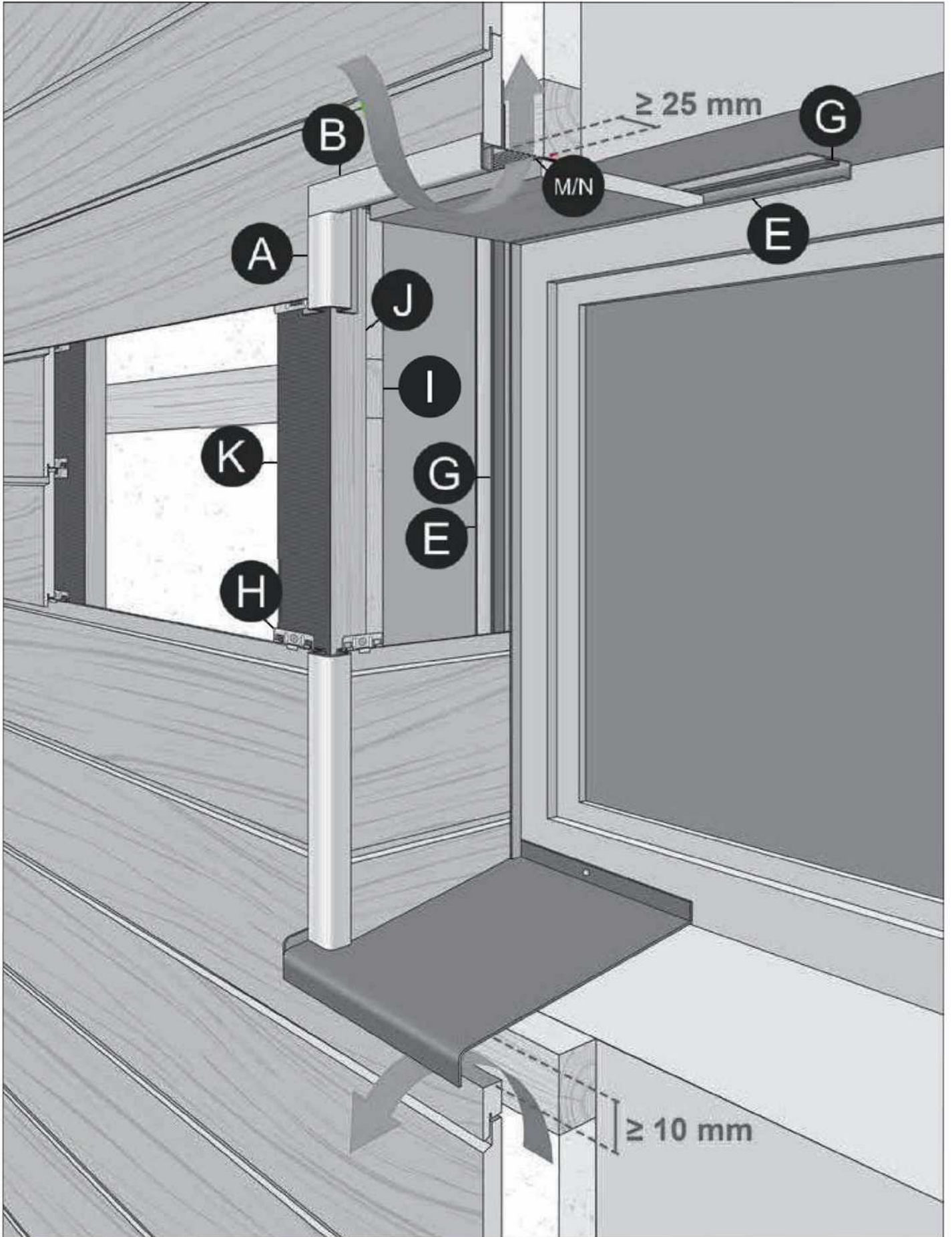
Теперь измерьте, обрежьте и установите соединительный профиль в верхней части оконного откоса, как описано выше.



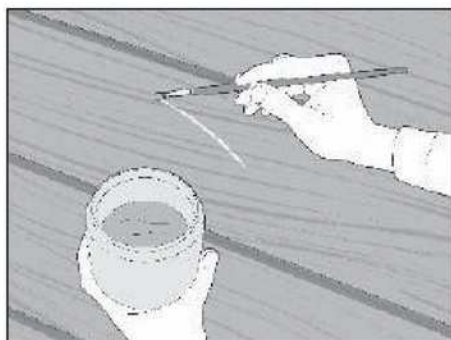
Измерьте глубину оконного откоса, не забывая о зазоре 25 мм для вентиляции. Отпилите необходимую полоску фиброцементного сайдинга в продольном направлении.



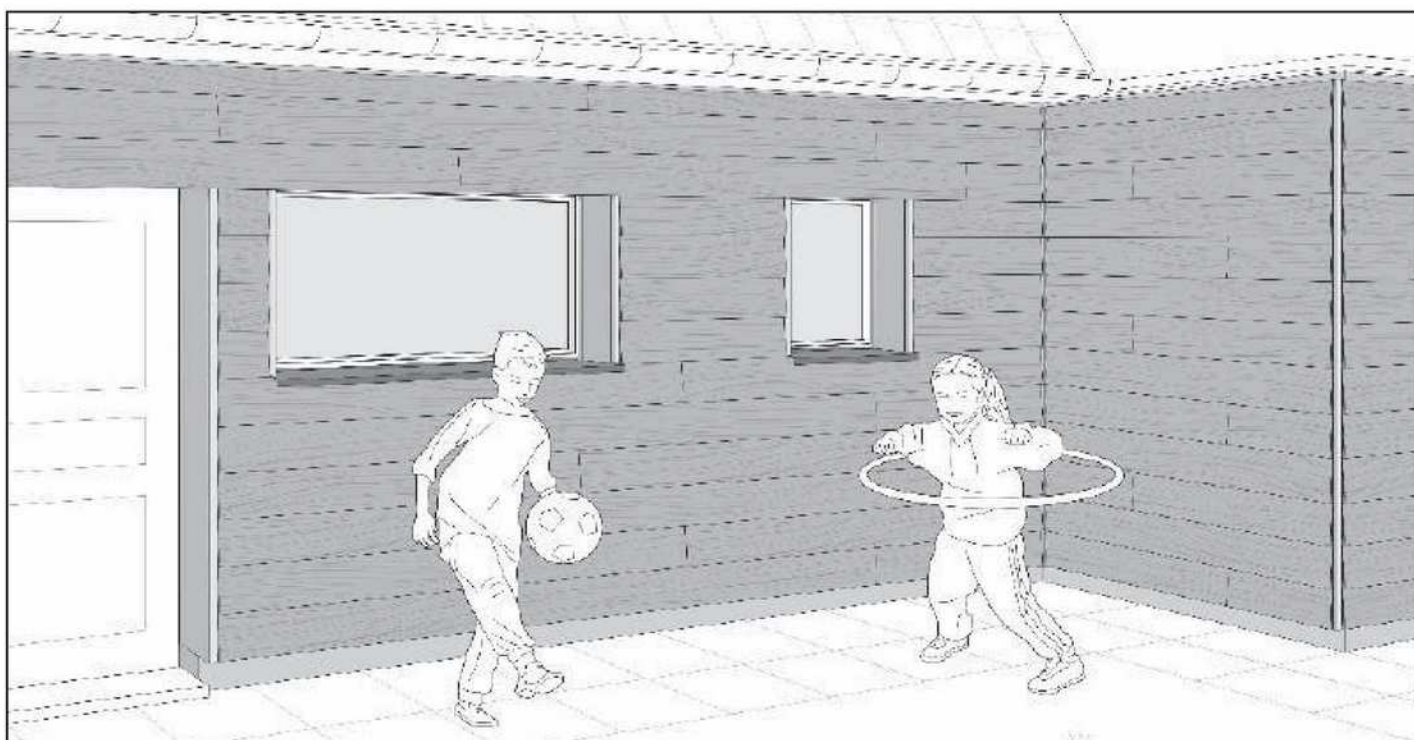
Установите полоску в соединительный профиль и прикрепите её с помощью гвоздей или саморезов, подкрасьте их. Или используйте саморезы с окрашенными шляпками в цвет материала.



## ЗАКАНЧИВАЕМ УСТАНОВКУ ФАСАДА

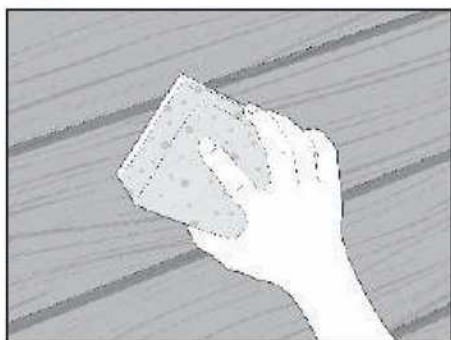


Если во время монтажа или при распиловке фиброцементного сайдинга на лицевой поверхности или его торцах возникли повреждения или сколы, то данные дефекты легко исправить при помощи краски, которая продается в комплекте с фиброцементным сайдингом. Краска акриловая на водной основе поставляется в том же цвете, что и доски. Важно помнить, что при окрашивании торцов или сколов необходимо перекрывать только поврежденные места. Если у вас видимая система крепления и саморезы или гвозди видны, то их можно подкрасить этой же краской.

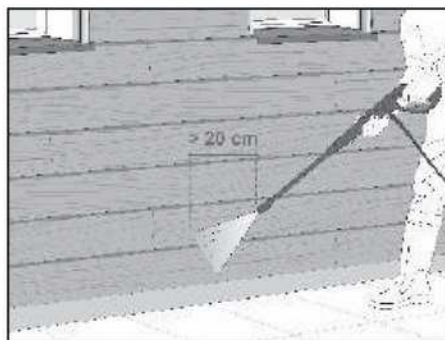


Готово! Наслаждайтесь! Можно расслабиться и любоваться вашим новым фасадом. Если вы будете следовать нашим советам по уходу, фасад будет выглядеть наилучшим образом в течение многих лет.

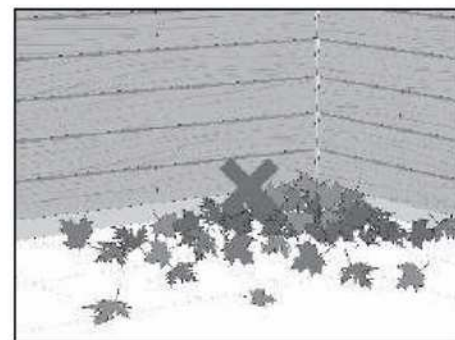
### СОВЕТЫ ПО УХОДУ



Доски можно очищать с помощью воды, моющего средства и губки.



Как вариант, можно использовать моечную машину при максимальном напоре в 80 бар и, как минимум, в 20 см от сайдинга. Струя воды должна быть плоская и широкая; вращающиеся струи неприемлемы.



**Убедитесь в том, что вентиляция всегда остается открытой. Удалите скопления листьев, снега и/или грязи.**

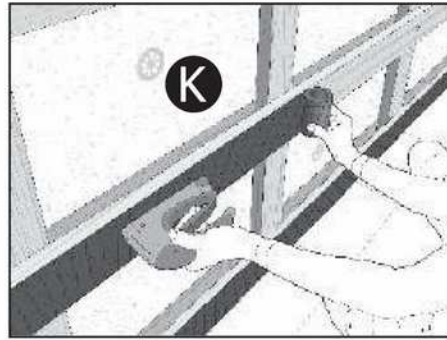


# ВЕРТИКАЛЬНАЯ УСТАНОВКА FCS wood

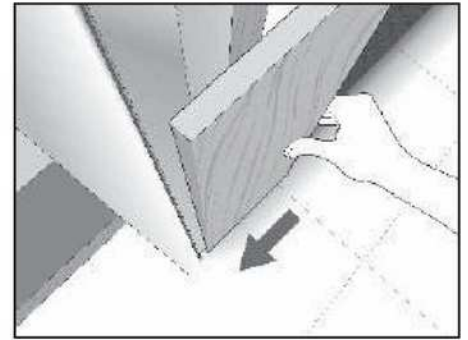
Так же фиброцементный сайдинг FCS Wood можно установить вертикально, через контробрешетку.



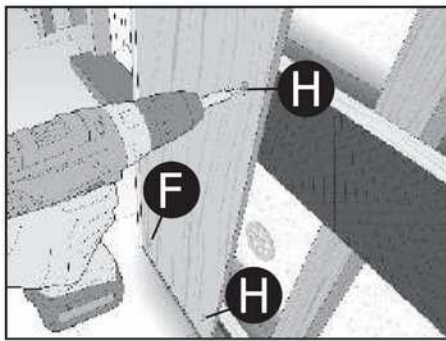
Установите еще один слой горизонтальных брусков.



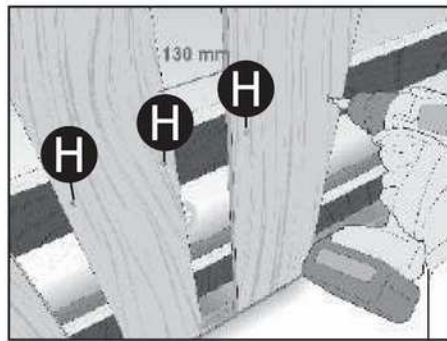
Закрепите EPDM ленту.



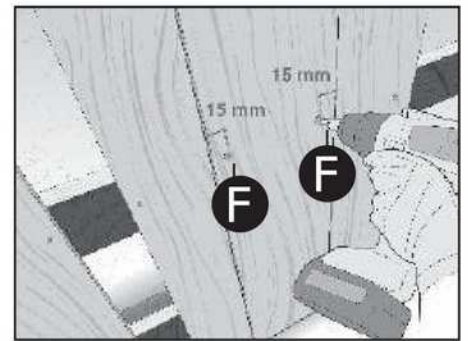
Установите первую доску с отступом 2–3 мм от углового профиля.



Закрепите нижний ряд досок на каждом бруске. Отступы от края доски – 20 мм. Прикрепите первую доску. Не забывайте, что гвозди или саморезы в углах будут видны, поэтому используйте саморезы с окрашенными шляпками в цвет материала.



Продолжайте монтировать доски на расстоянии 130 мм друг от друга. Закрепите их с помощью саморезов или гвоздей.



Закрепите верхний ряд досок, перекрывая задний ряд на 30 мм. Закрепите передние доски с помощью саморезов с окрашенными шляпками в цвет материала, отступая от края доски 15 мм, проходя через обе доски и притягивая их к деревянному бруску.



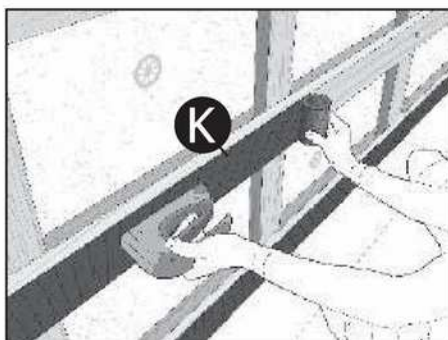
Для аккуратной отделки размещайте саморезы с окрашенными шляпками в цвет материала по одной горизонтальной линии.

## ВЕРТИКАЛЬНАЯ УСТАНОВКА FCS Click

Так же фиброцементный сайдинг FCS Click можно установить вертикально, через контробрешетку.



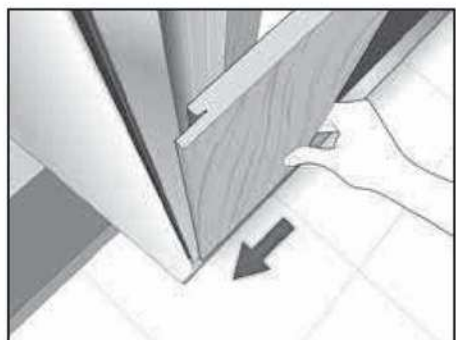
Установите еще один слой горизонтальных брусков.



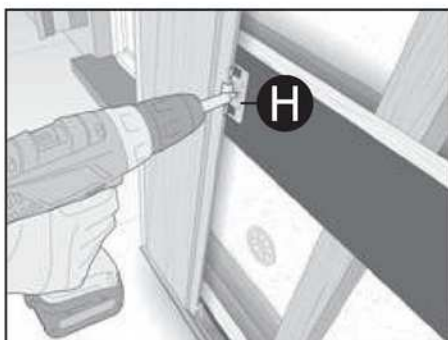
Закрепите EPDM ленту.



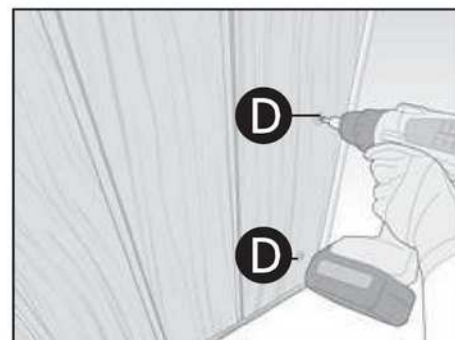
Вертикально установите стартовый профиль (А). Горизонтально установите стартовый профиль для вертикального монтажа.



Установите первую доску.



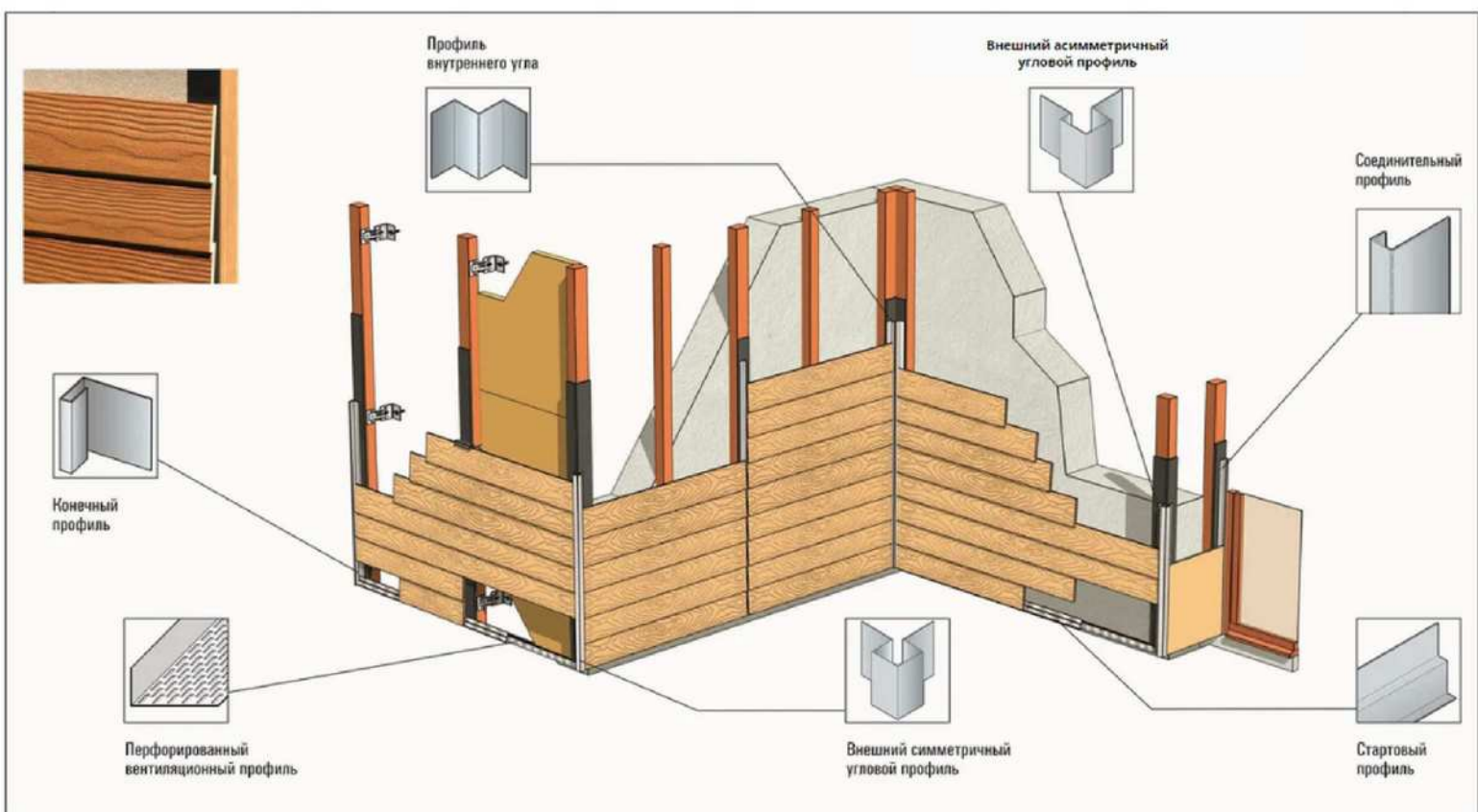
Прикрепите полосу с помощью кляймера к каждому бруску.



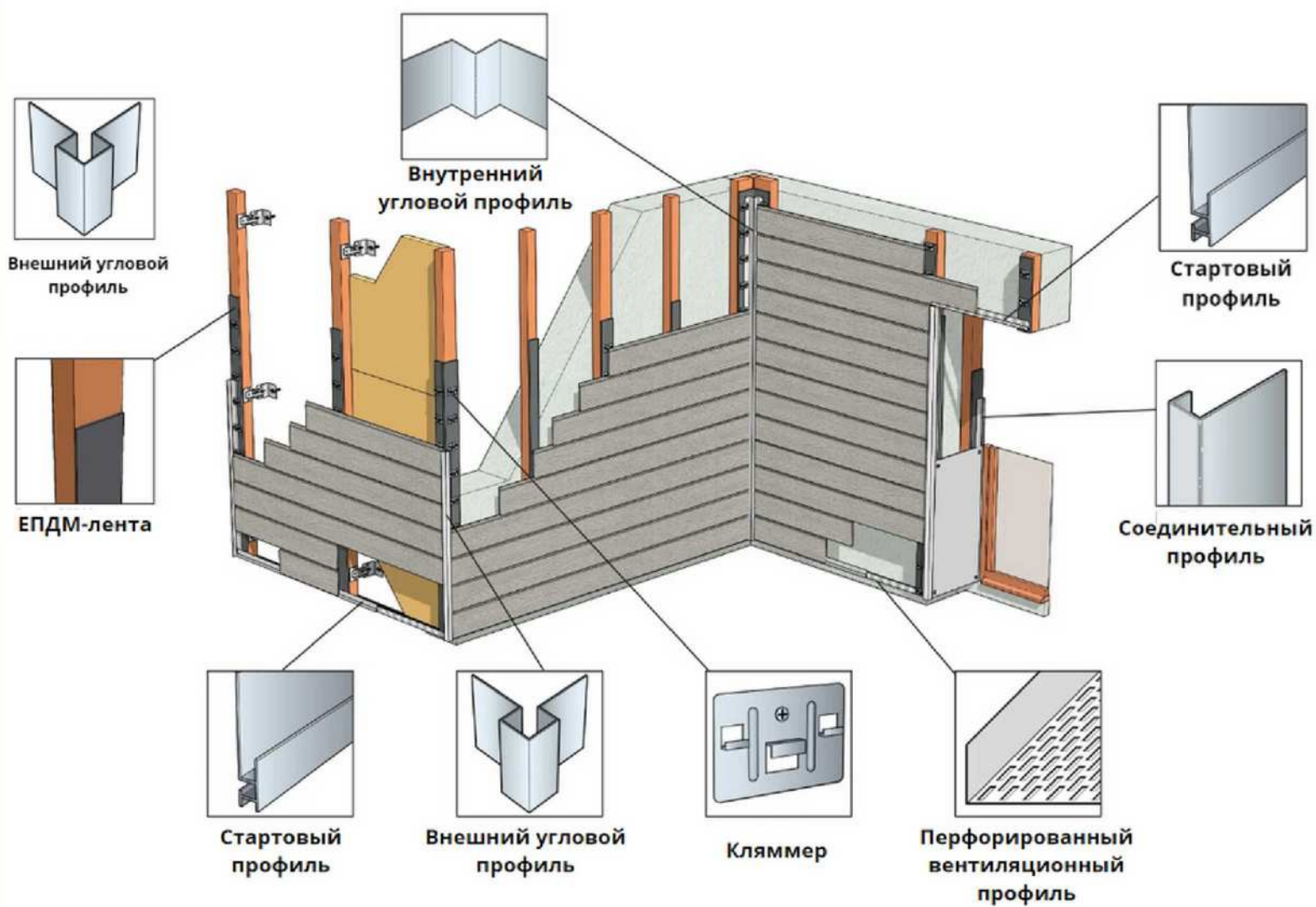
Продолжайте установку досок, пока вы не дойдете до конца стены. Прикрепите последнюю доску с помощью саморезов.



# ДОБОРНЫЕ ЭЛЕМЕНТЫ FCS wood



# ДОБОРНЫЕ ЭЛЕМЕНТЫ FCS Click (Iain)

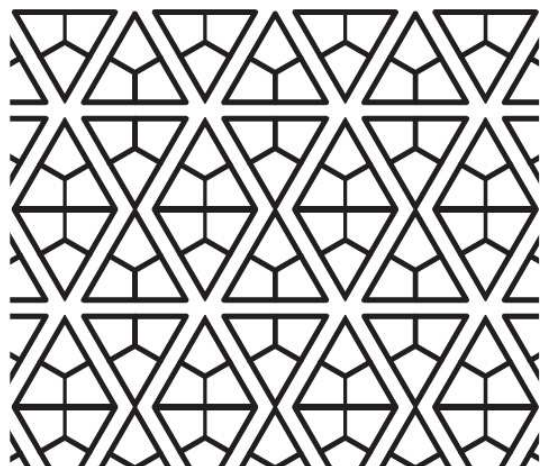
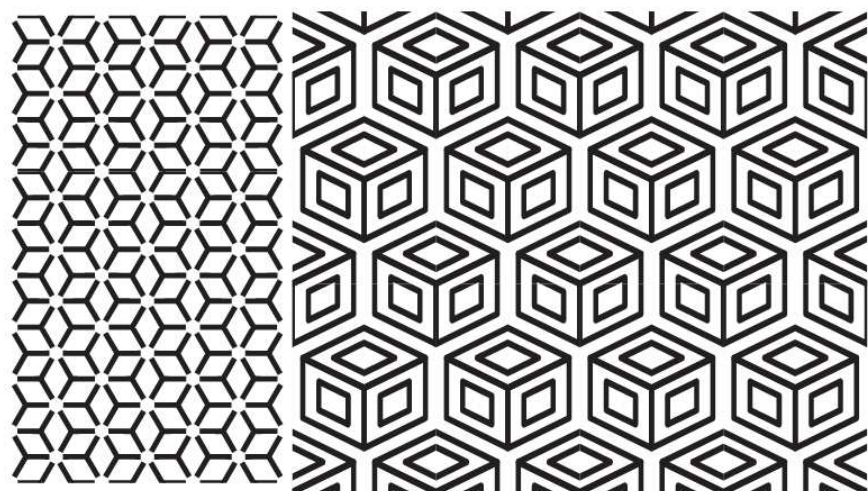


# примечания

A large grid of graph paper with 20 columns and 30 rows, intended for taking notes. The grid is composed of thin grey lines forming a series of small squares. The entire grid is enclosed within a thin black border.







**Купить продукцию FCS-GROUP вы можете:**



---



---



---



---

**8 (800) 201 14 55**  
**[www.fcs-group.ru](http://www.fcs-group.ru)**